



COMUNE DI
SOLIERA
provincia di Modena

PSC

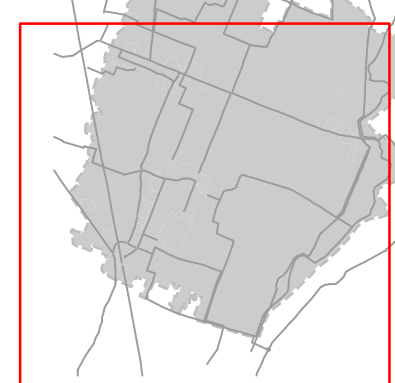
PIANO DELLA RICOSTRUZIONE SISMA 20 e 29 MAGGIO 2012

legge regionale 16/2012
ordinanza 60/2013

ARTICOLAZIONE DEL TERRITORIO E ASSETTO MOBILITA'

scala 1:10000

tav. 1.1

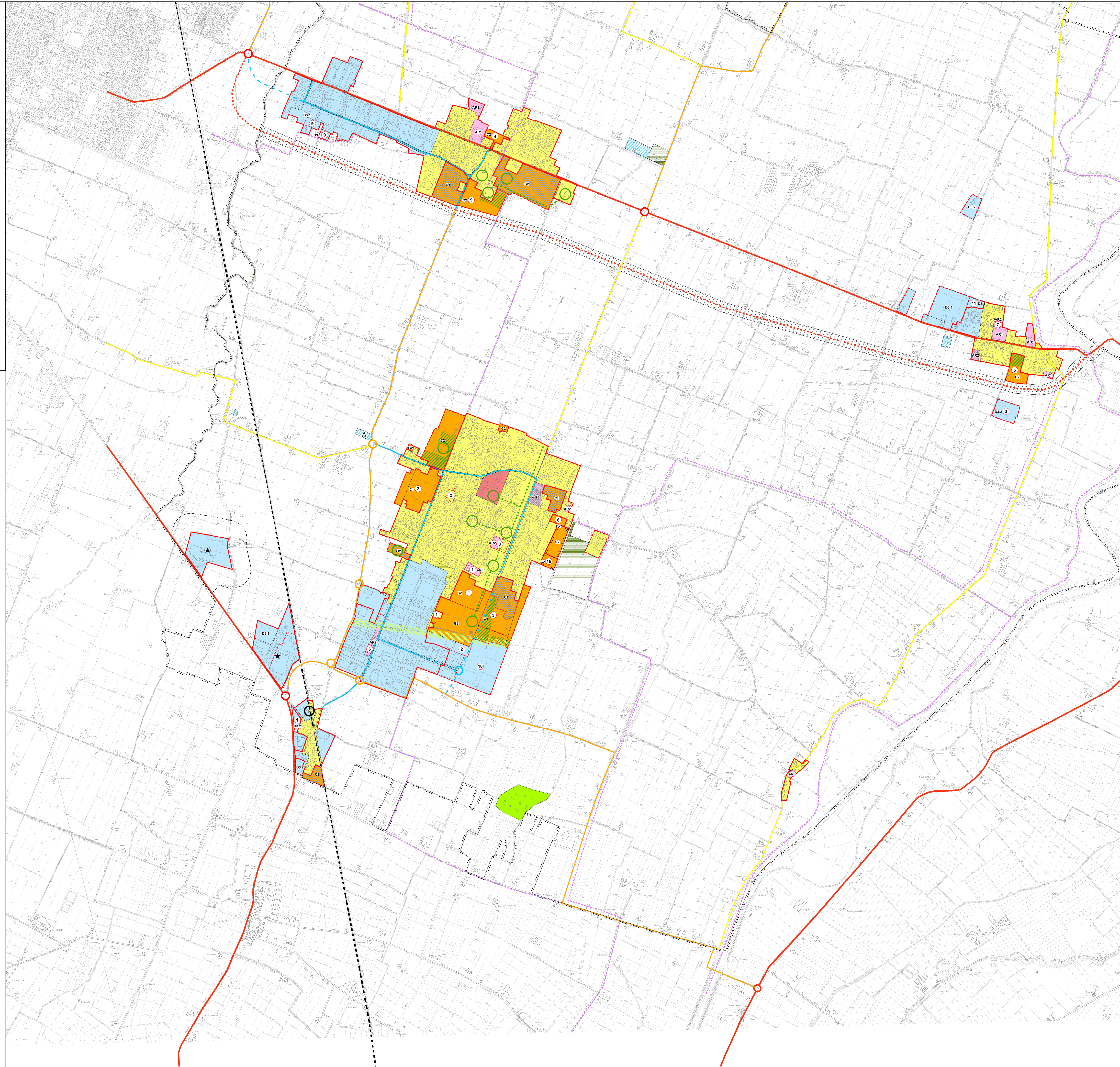


Il Sindaco
l'Assessore
il Segr. C.le

Adottata con delibera C.C. n. del
Progetto: **Settore Pianificazione e Sviluppo del Territorio**
Progettista responsabile: Arch. Alessandro Bello

Legenda

- Confine del territorio comunale
- Perimetro del territorio urbanizzato
- Perimetro del territorio urbanizzabile
- SISTEMA DELLE INFRASTRUTTURE PER LA MOBILITA'**
- Viabilità primaria regionale o provinciale
- Corridoio infrastrutturale per la "SP1"
- Viabilità extraurbana secondaria
- Viabilità extraurbana secondaria (tratti da realizzare)
- Principali strade urbane di distribuzione
- Principali strade urbane di distribuzione (tratti da realizzare)
- Principale viabilità extraurbana locale
- Principali percorsi ciclabili extraurbani
- Ferrovia
- Nodi relativi a Viabilità primaria regionale o provinciale
- Nodi relativi a Viabilità extraurbana secondaria
- Nodi relativi a Principali strade di distribuzione
- Stazioni FS
- AMBITI DEL TERRITORIO URBANO**
- Centro storico
- Ambiti urbani consolidati
- AR1 - Ambiti urbani di riqualificazione e/o integrazione del tessuto urbano tipo (ex D)
- AR2 - Ambiti urbani di riqualificazione-tipo 2 (ex C)
- C1/C2 - Ambiti per nuovi insediamenti urbani (ex C)
- G2 - Ambiti per nuovi insediamenti urbani (ex G2)
- Ambiti specializzati per attività produttive
- D3.1 - Nuovi ambiti specializzati per attività produttive prevalentemente secondarie
- D3.2 - Nuovi ambiti specializzati per attività produttive terziarie
- Ambiti (AR, C1, C2, G2) già attuati
- Porzioni degli ambiti C1/C2 da destinare a servizi o a parco urbano
- Perimetro dei comparti di attuazione soggetti a piano urbanistico attuativo o a progetto unitario convenzionato e relativo numero d'ordine
- Linee di forza del sistema dei servizi e del verde pubblico
- Principali nodi del sistema dei servizi pubblici e del verde pubblico
- Dotazioni ecologiche ed ambientali
- Dotazioni ecologiche ed ambientali: fasce di attenzione elettrodotta
- TERRITORIO RURALE**
- Territorio rurale
- Zone agricole speciali di salvaguardia infrastrutturale
- Parco territoriale
- Immobili ad uso produttivo in territorio rurale
- Insediamento a rischio di incidente rilevante (RIR)
- Fascia di attenzione al contorno dello stabilimento RIR
- Immobili ad uso produttivo in territorio rurale: attività agroindustriale
- Ambiti in cui sono ammissibili grandi strutture di vendita (entro i limiti e alle condizioni stabilite nel POIC)



Settore Pianificazione e Sviluppo del Territorio
U.T. Comunale Arch. Alessandro Bello
Dott. Luca Scherl
Silvia Taurasi
Corrado Zioni
Simona Corradi

Arch. Lorenza Manzini
Ing. Chiara Antoli
Geom. Domenico Laporta
Geom. Paolo Fiorini

file	n.	revisione	redatto	verificato	data
1	1	PER ADOZIONE	CZ	AB	Aprile 2014
2	2				
3	3				
4	4				
5	5				
6	6				