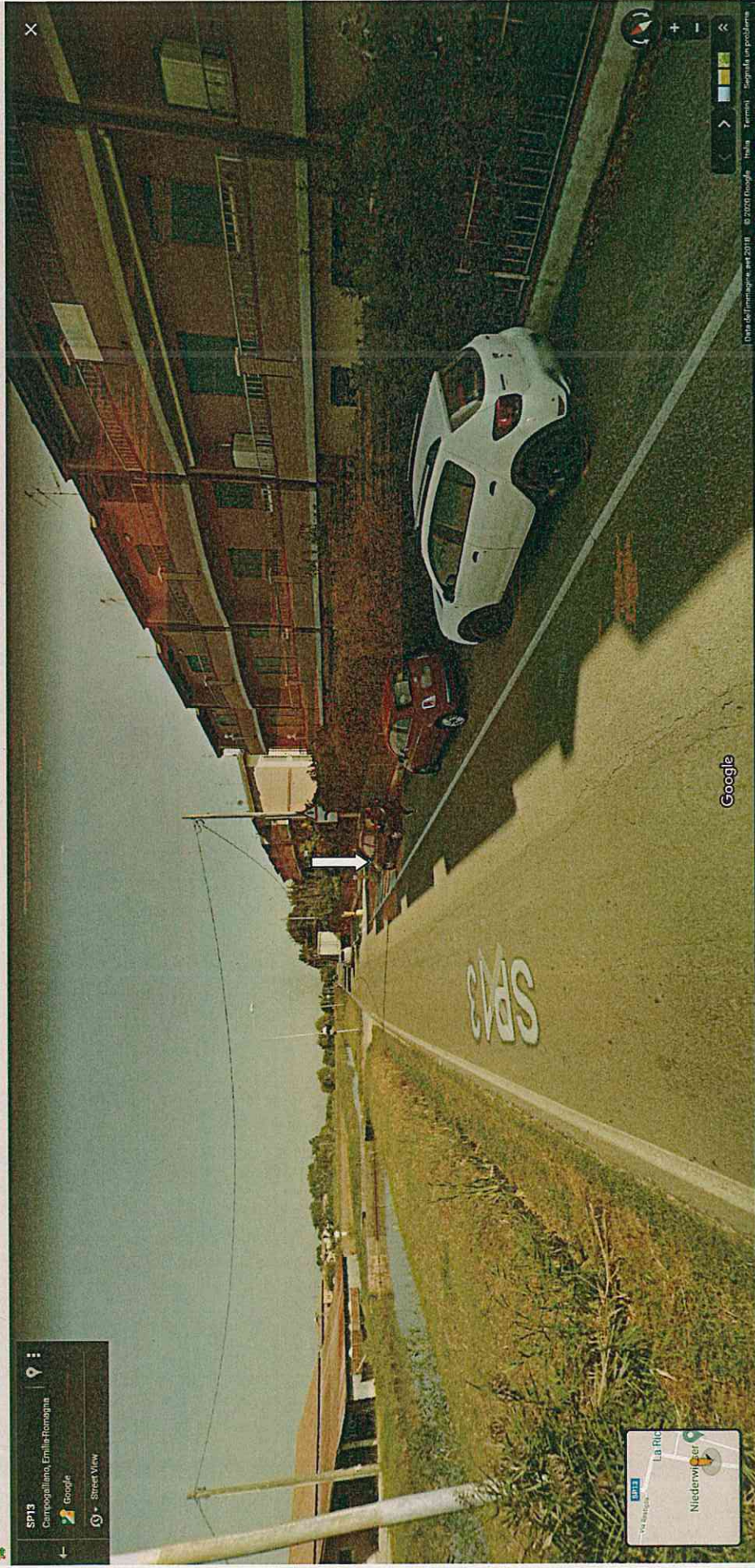
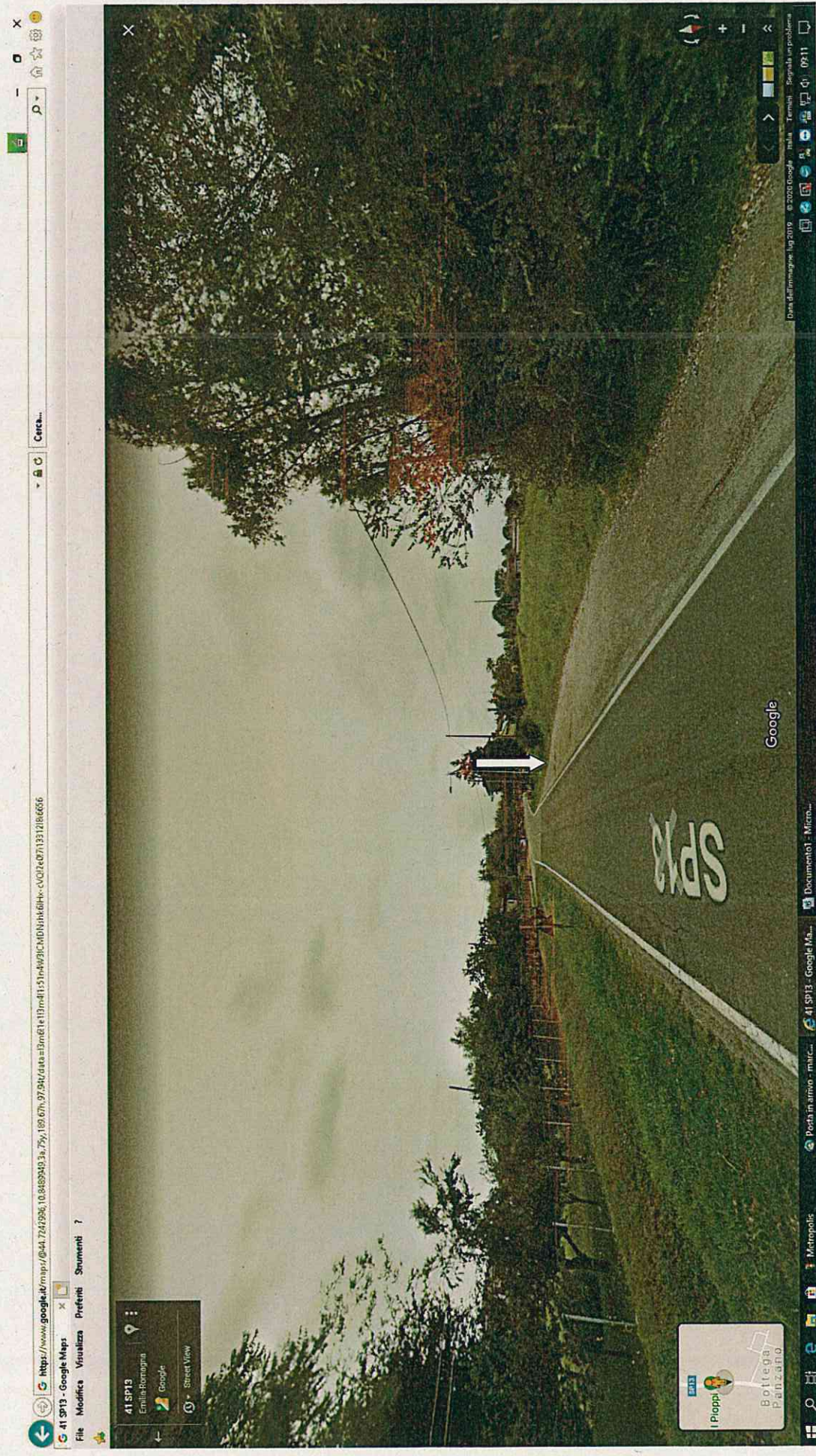




VIA CANALE CARPI FRONTE CV.29 (S.P.13 KM 9+100 CAMPOGALLIANO) DIREZIONE SUD/NORD



VIA CANALE CARPI CV.36(S.P. 13 KM 5+850 CAMPOGALLIANO) DIREZIONE SUD/NORD



VIA CANALE CARPI PROSSIMITA' CV.39(S.P.13 KM 9+200 CAMPOGALLIANO) DIREZIONE NORD/SUD



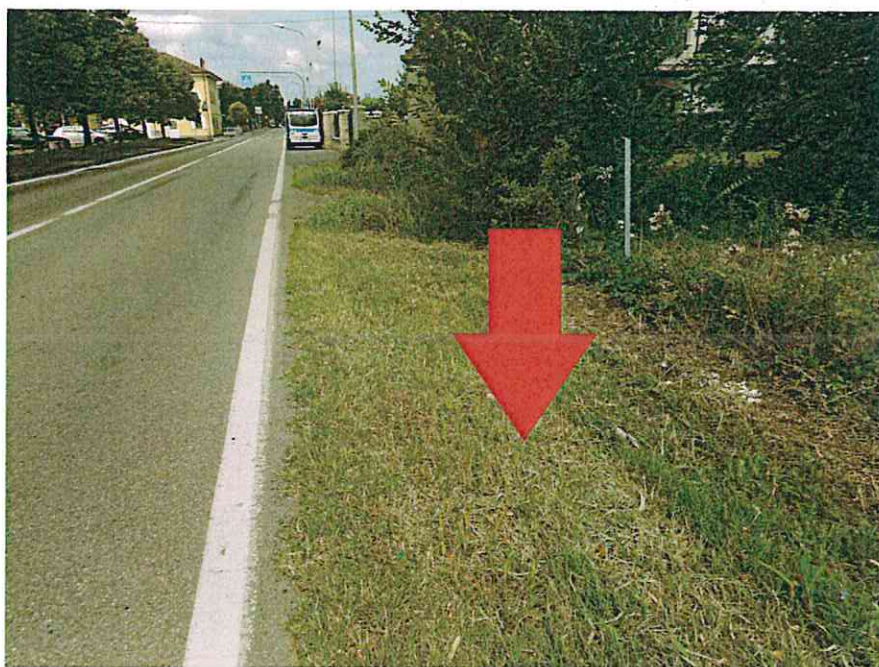
Via 25 Aprile direzione ovest-est civico 81-
Fuori centro abitato di Sant'Antonio



Via Barberi direzione ovest-est in prossimità dell'intersezione con via Marzabotto
Centro abitato Rovereto S/Secchio



COMUNE DI SOLIERA



VIA CARPI RAVARINO SP.1 KM 13+700 (civ. 1953) DIREZIONE OVEST (CENTRO ABITATO)



VIA LIMIDI SP. 12 KM 4+625 DIREZIONE NORD



VIA PRIMO MAGGIO INT. VIA DONATORI DI SANGUE DIREZIONE SUD



VIA SOLIERA CAVEZZO IN PROSSIMITA' DI VIA PO DIREZIONE SUD



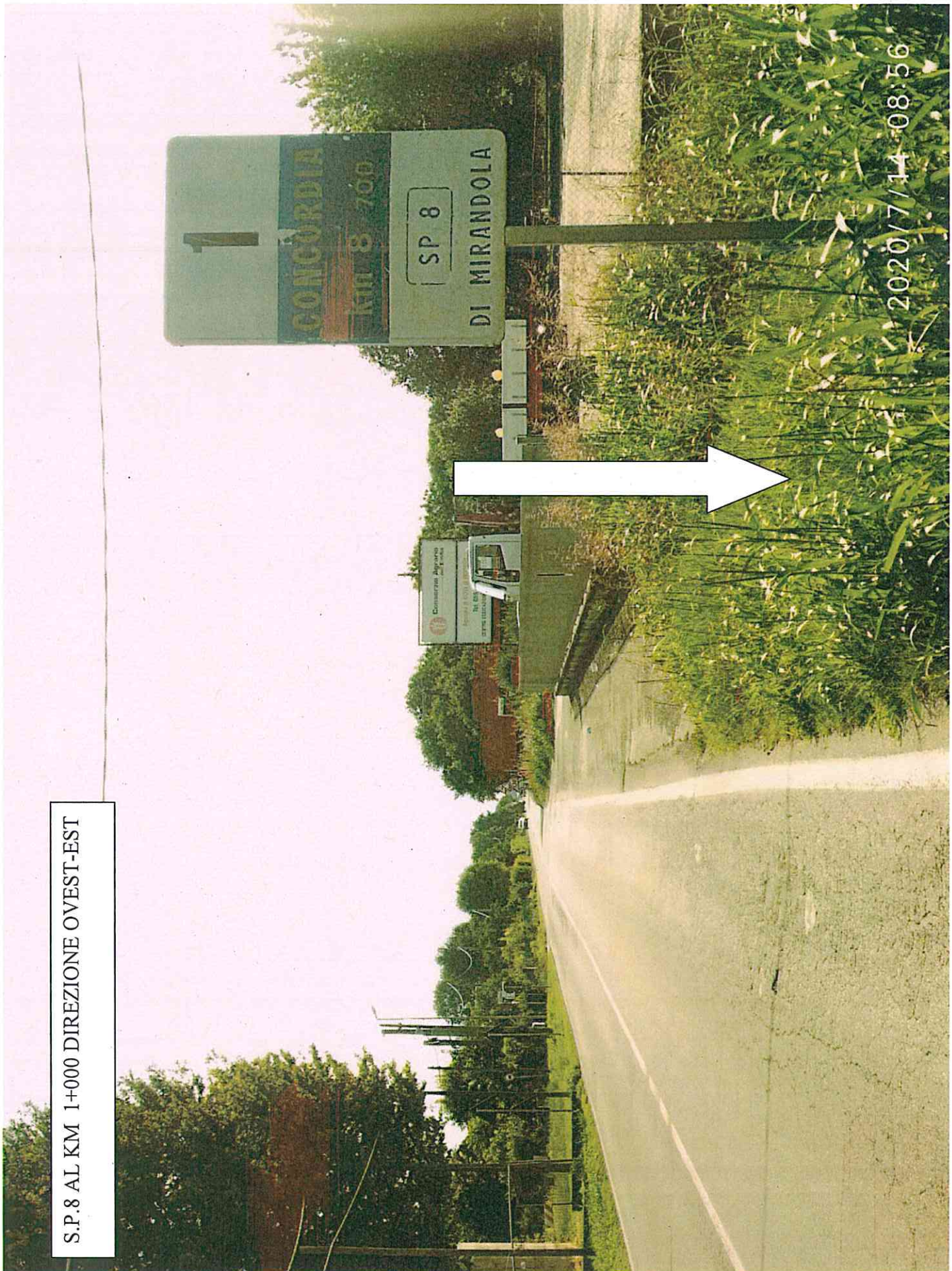
VIA S.LLO MORELLO INT. VIA BERLINGUER DIREZIONE NORD

S.P.8 AL KM 1+000 DIREZIONE OVEST-EST

1
CONCORDIA
KM 8 / 100
SP 8
DI MIRANDOLA



2020/7/14 08:56



Via S. Antonio direzione sud-nord in prossimità dell'intersezione con via Candia
Centro abitato Sant'.Antonio in Mercadello

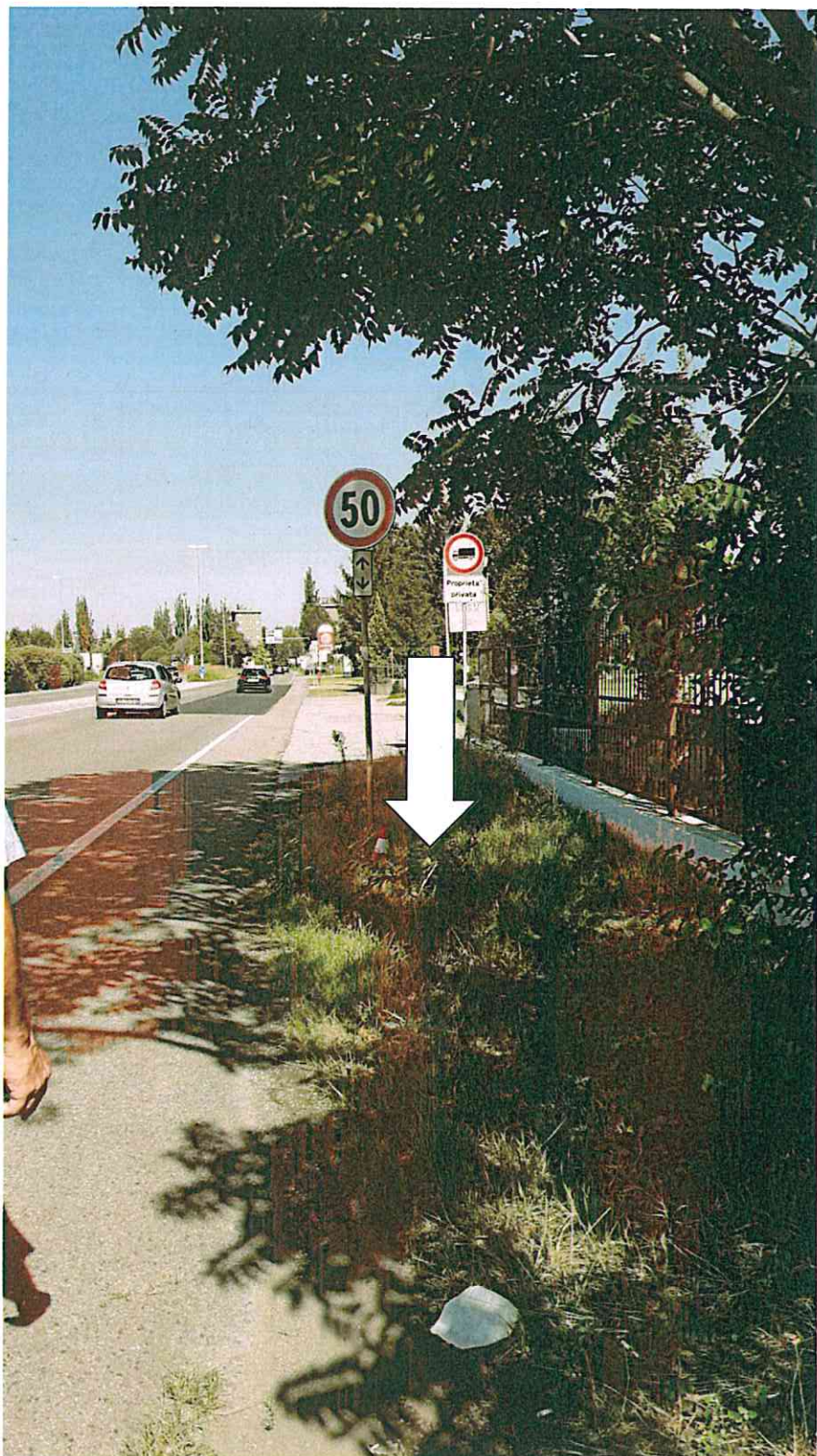


Via E.Lugli direzione sud-nord in prossimità dell'intersezione con via Quasimodo
Centro Abitato di Rovereto s/Secchia



Via Buonarroti direzione est-ovest in prossimità della scuola materna
Centro abitato Novi di Modena

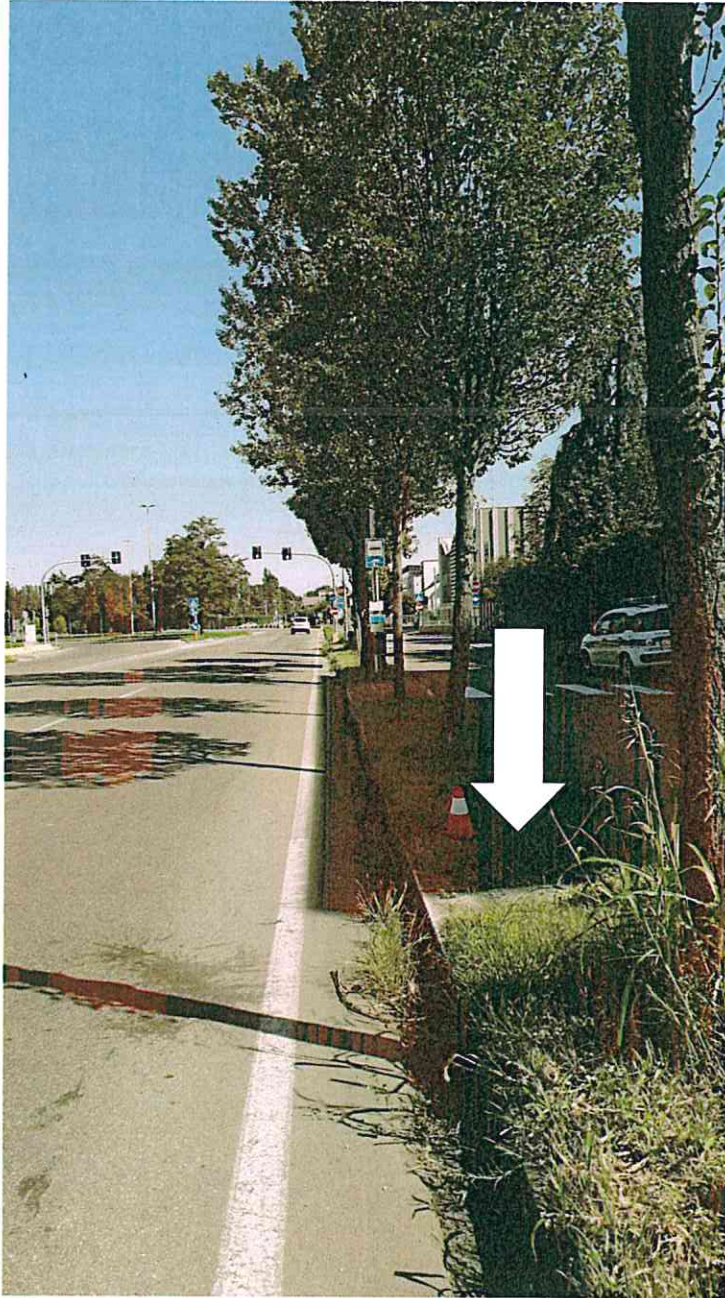




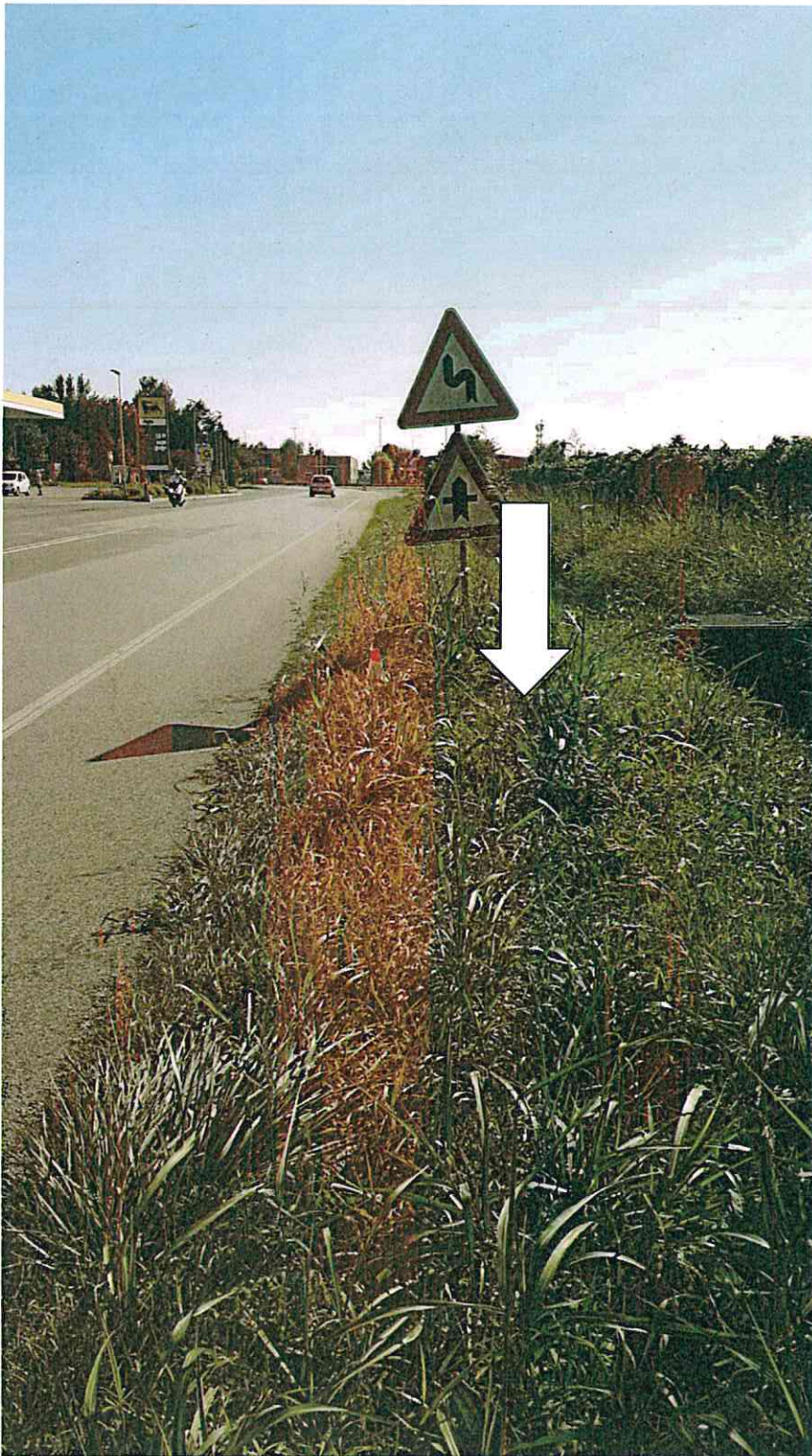
TANG.B.LOSI CV.7 DIREZIONE NORD CARPI



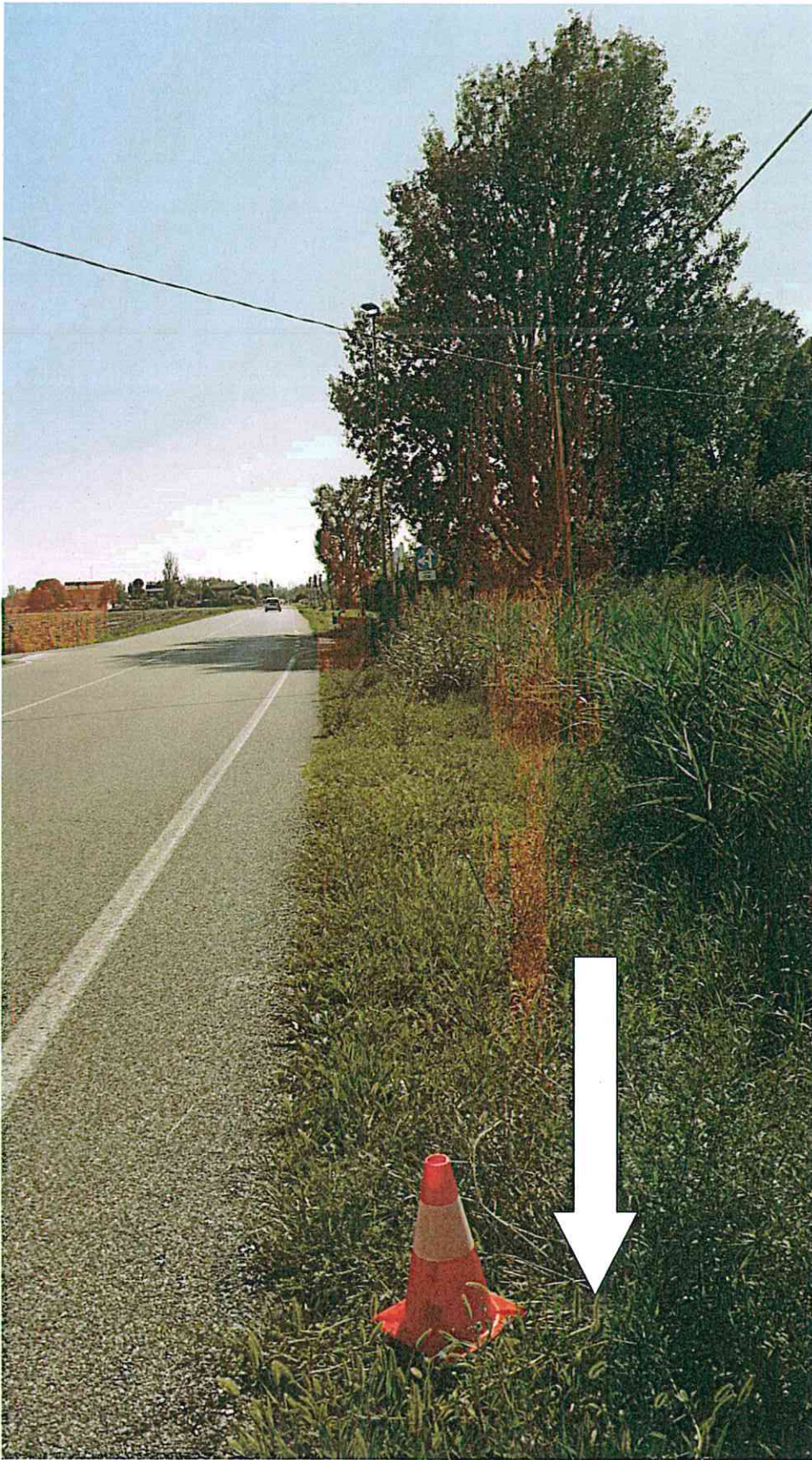
VIA CATTANI CV.65 DIREZIONE EST CARPI



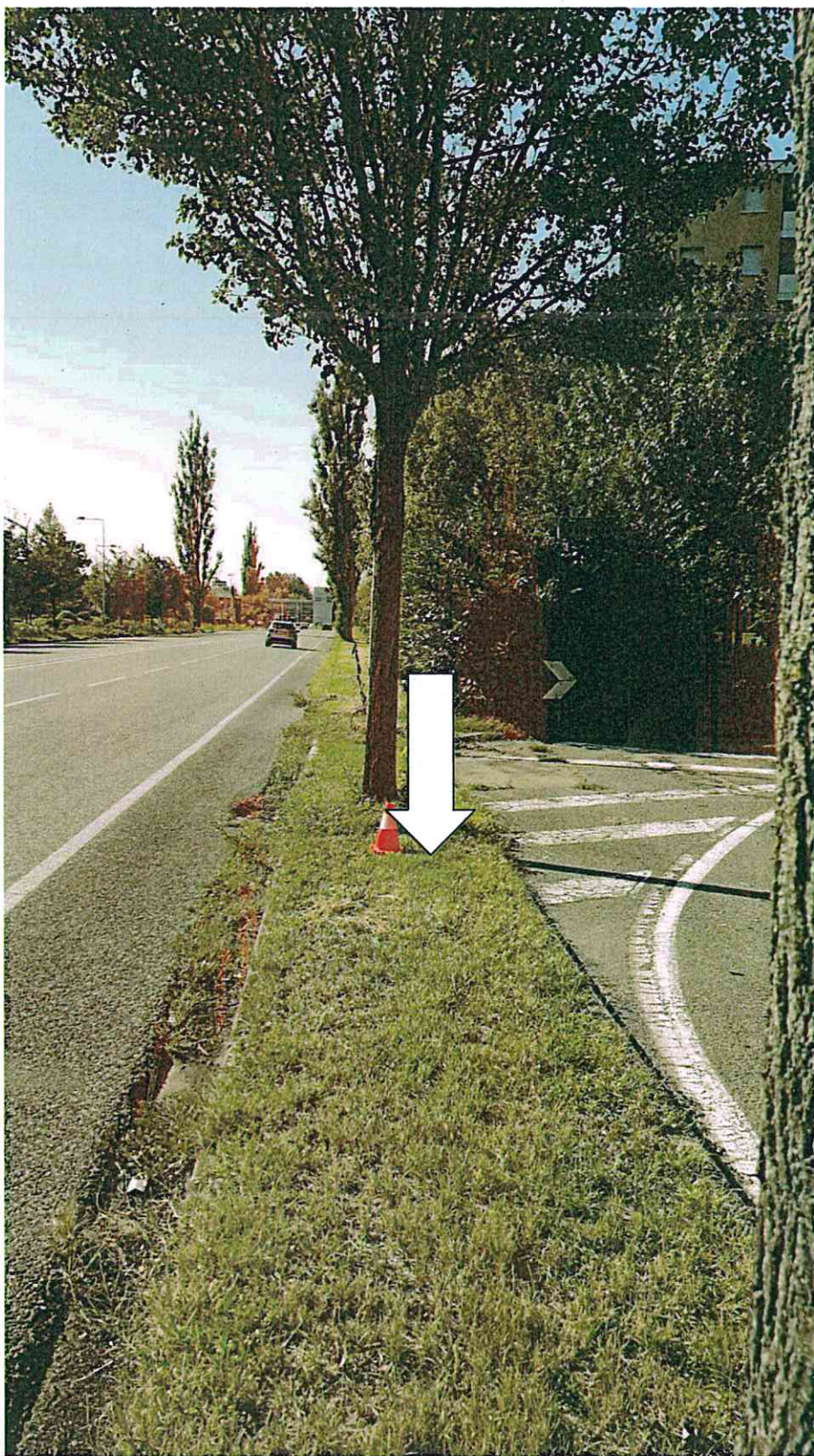
VIA LAMA DI QUARTIROLO FRONTE CIV.46 CARPI DIREZIONE EST



VIA DELL'INDUSTRIA FRONTE LAVAGGIO DISTRIBUTORE AGIP DIREZIONE SUD CARPI



VIA CAVATA 30 MT A NORD DI VIA RAMAZZINI, DIREZIONE SUD CARPI



VIA CATTANI ALL'ALTEZZA CURVA CON VIA BELGRADO DIREZIONE OVEST CARPI



S.P.413 ROMANA NORD CV 38/A DIREZIONE NORD FOSSOLI DI CARPI



S.P.413 ROMANA NORD KM 43+700 (30 MT A SUD DI VIA Q.PIOPPI) DIREZIONE SUD FOSSOLI DI CARPI