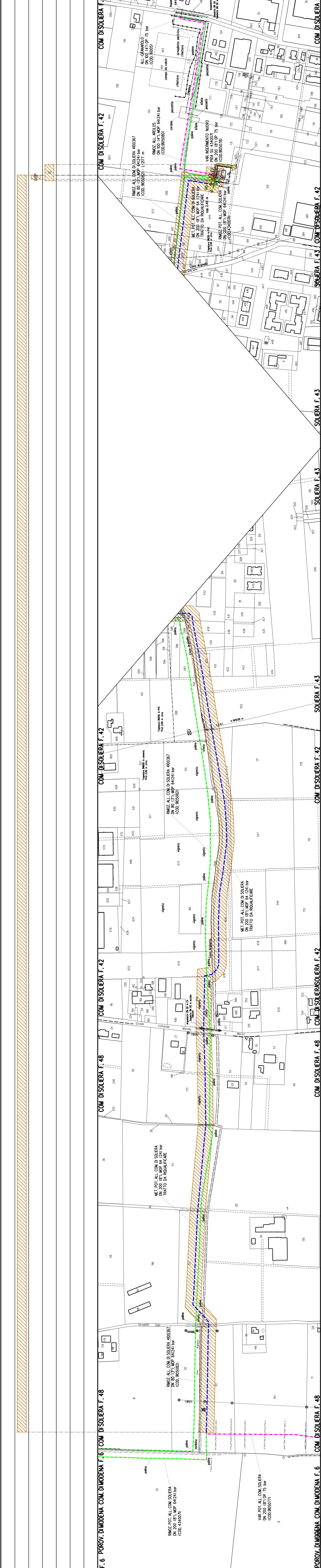


MANUF ATTI	
AREE SOGGETTE A VPE	
IMPIANTI	
STRADE DI ACCESSO DEFINITIVE	
STRADE / PISTE	
PIAZZOLE	
ALL ARGUMENTI	
CONFINI AMMINISTRATIVI	
<b>DATI CARATTERISTICI</b>	
DATI DI COSTRUZIONE	75.0 bar
PRESSIONE DI PROGETTO (MOP)	75.0 bar
PRESSIONE MASSIMA D'ESERCIZIO (MOP)	75.0 bar
GRADO DI UTILIZZAZIONE DICHIARATO	f = 0.57
PROGR. PLANIZIO TRONCO	= 0
REALIZZATO IN CONFORMITA' AL D.M. 17/04/2008	
CONFORMITA' AL D.M. NUMERO	D.M. 17/04/2008
PER MODIFICHE REALIZZATE SUCCESSIVAMENTE	
<b>RIVESTIMENTO GIUNTI DI SALDATURA</b>	
FASCE TERMORESTRINGENTI	
DATI GENERALI	
DN	200 SP
0.0 LUN-ENJ	31 m
LUNGHEZZA TOTALE IMPIANTO	31m.
FASE EMISSIONE	Progetto
CONFINI AMMINISTRATIVI	



### LEGENDA

#### SIMBOLOGIA TEMATICA

- Fascia di vincolo preordinato all'esproprio (v.p.e.) coincidente con la fascia di servitu'.
- Ampliamento impianto esistente
- Strade di accesso definitive
- Aree di occupazione temporanea
- Allargamenti in corrispondenza di fiumi/ infrastrutture esistenti
- Strade di accesso provvisorie alle aree di passaggio
- Piazzole provvisorie per i materiali
- Impianti in progetto
- Impianti esistenti

### SIMBOLOGIA DILINEA

- Metanodotto in progetto
- Altri metanodotti in progetto
- Gasdotti Snam Rete Gas in esercizio
- Gasdotti Snam Rete Gas da porre fuori esercizio e recuperare
- Altre condotte di terzi
- Gallerie, Tunnel, Mini-Microtunnel, Raise Boring e T.O.C.
- V1
- P2

Il presente disegno e' di proprieta' aziendale - La societa' tutelera' i propri diritti a termine di legge.

**COROGRAFIA**

Nel Comuni di MODENA-SOLIERA

PROGETTISTA	Snam Rete Gas
ELABORATO, VERIFICATO, APPROVATO	SAVERIO SCOSCI, CARBANTINI, MARCARA (AUT. 9862)
UNITA'	COMPLESSA SAREH 023950
DISEGNO	023950
Varante inserimento Nuovo PIDA su 4340071	DN 200 (8'') DP 75 bar
REVISIONE	0
PG	DI
SCALA	1:2000