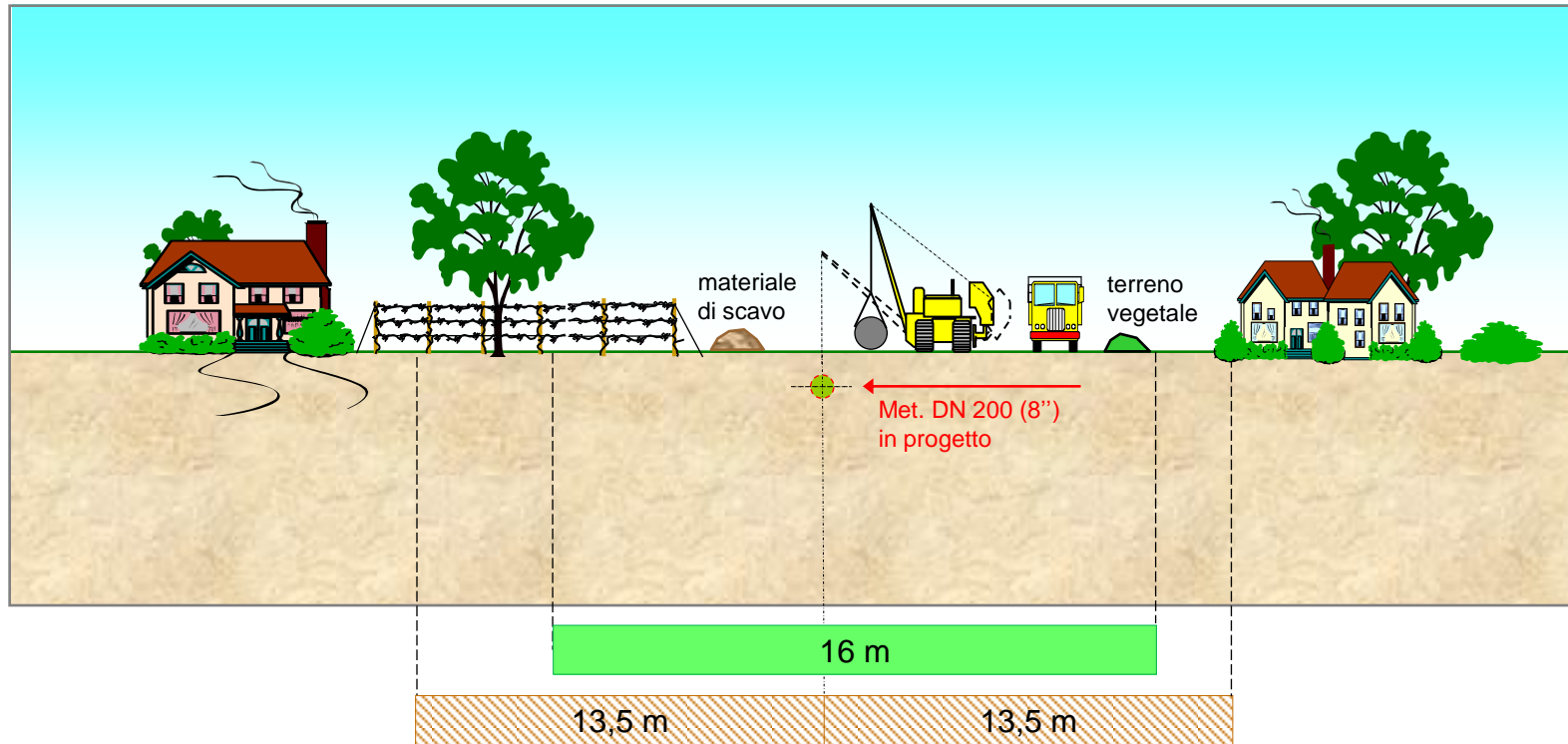


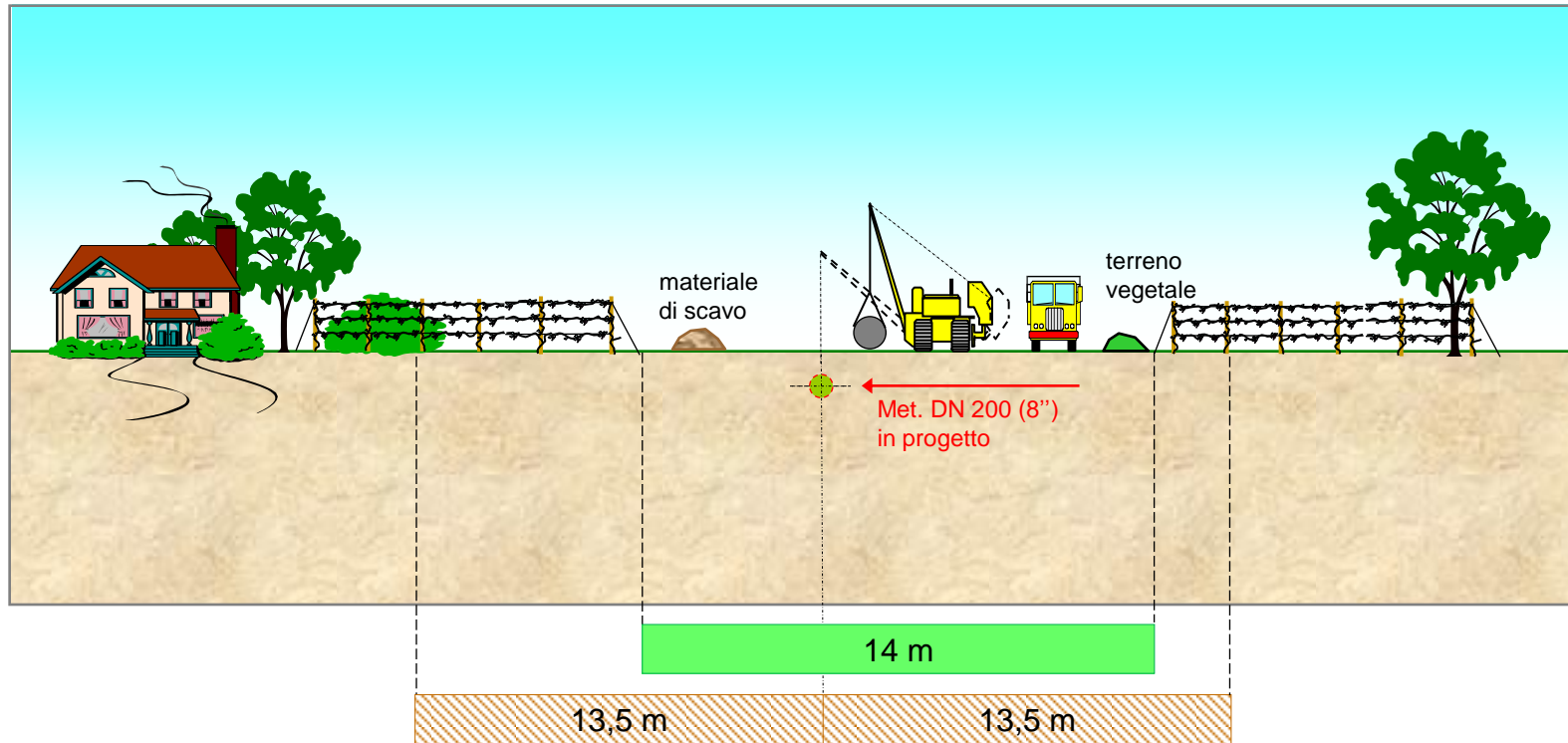
Met. Variante Potenziamento Allacciamento Comune di Soliera DN 200 (8"), DP 75 bar in progetto
Fasce tipo - tratti non in parallelismo
(area di passaggio < fascia di servitù)



 Area di passaggio = 16 m

 Fascia di servitù coincidente con vincolo preordinato all'esproprio (vpe) = 27 m (13,5 m + 13,5 m)

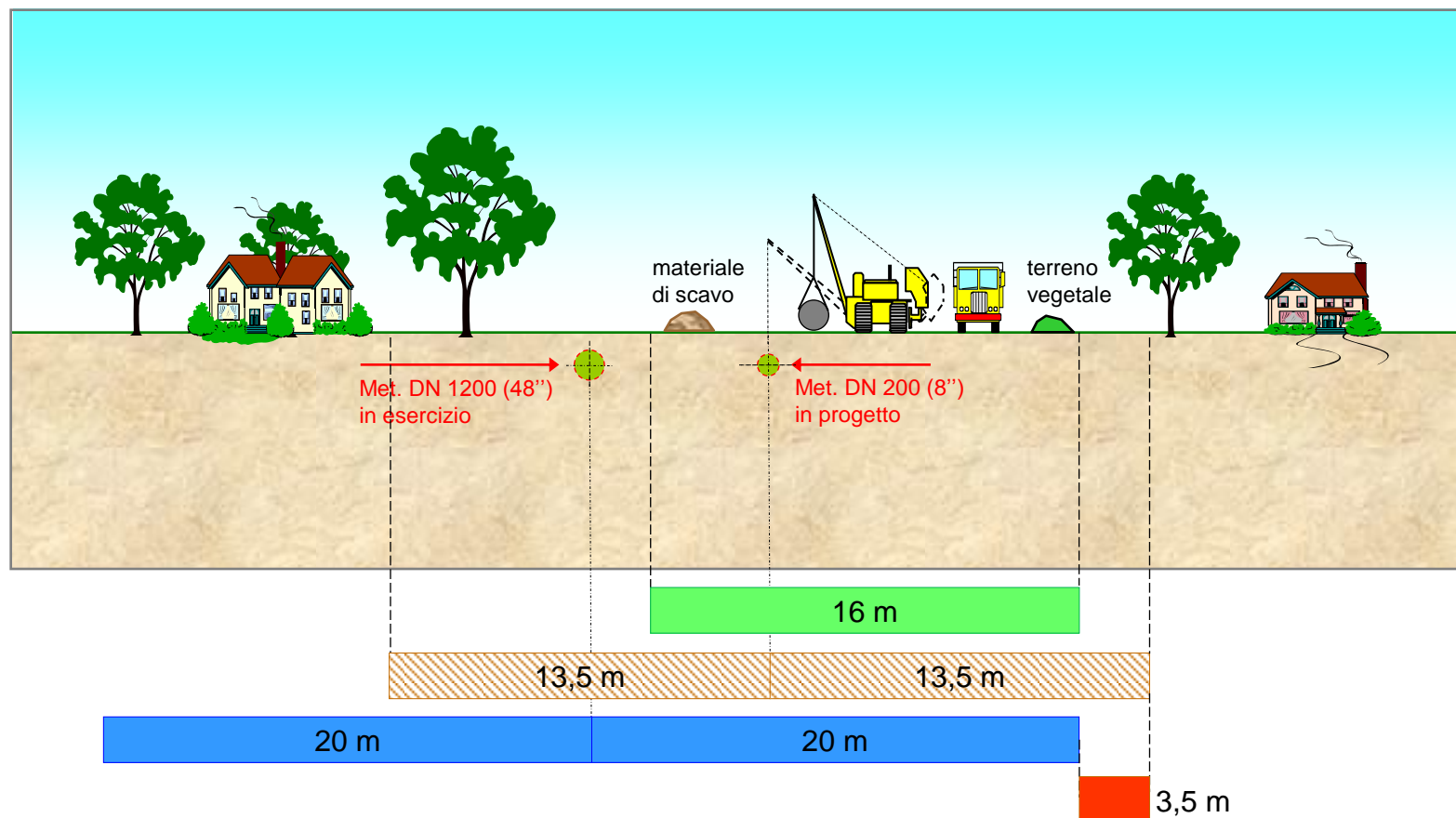
Met. Variante Potenziamento Allacciamento Comune di Soliera DN 200 (8"), DP 75 bar in progetto
Fasce tipo - tratti non in parallelismo con area di passaggio ridotta
(area di passaggio < fascia di servitù)



Area di passaggio = 14 m

Fascia di servitù coincidente con vincolo preordinato all'esproprio (vpe) = 27 m (13,5 m + 13,5 m)

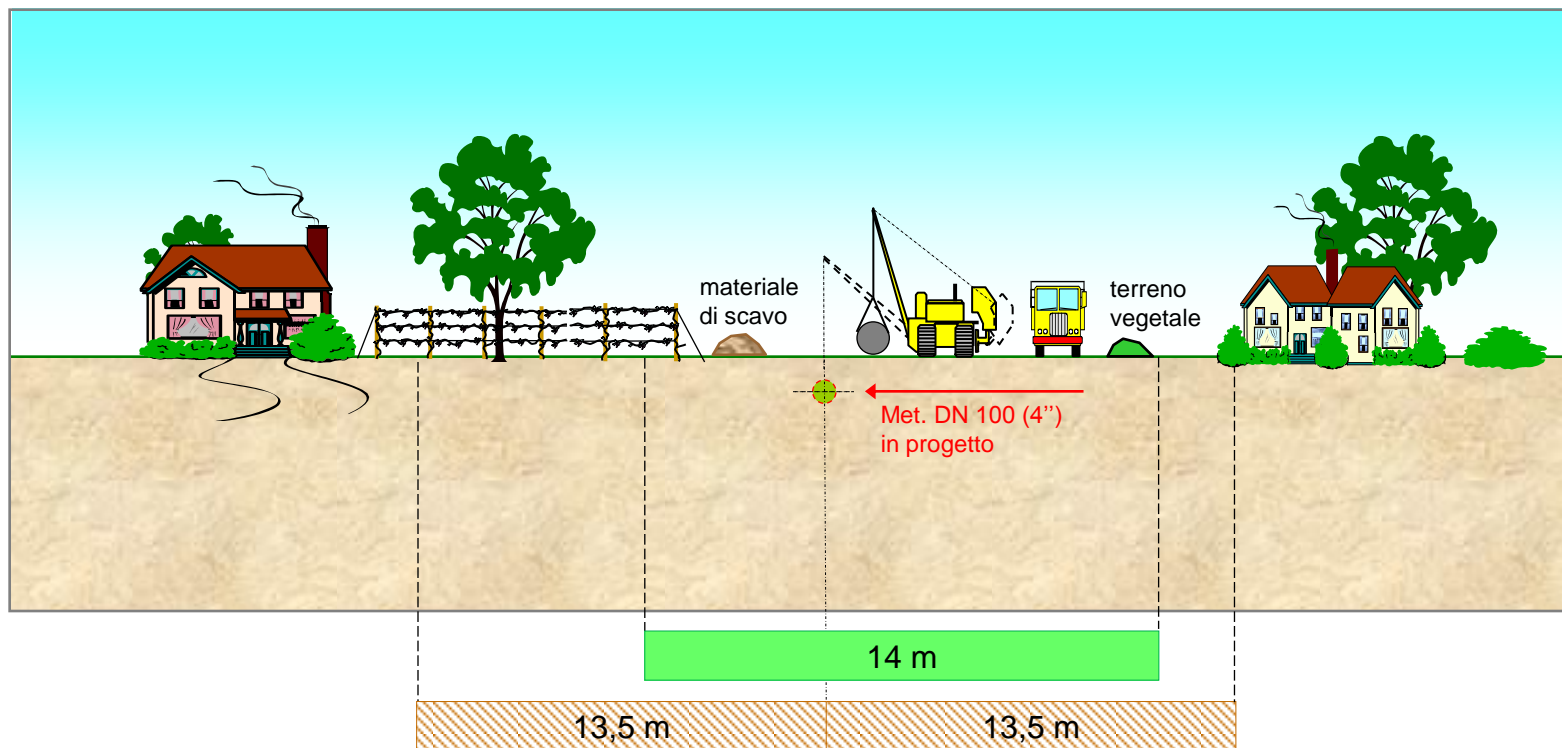
Met. Variante Potenziamento Allacciamento Comune di Soliera DN 200 (8"), DP 75 bar in progetto
Fasce tipo - tratti in parallelismo con metanodotti esistenti
(area di passaggio < fascia di servitù)



- Area di passaggio = 16 m
- Fascia di servitù coincidente con vincolo preordinato all'esproprio (vpe) = 27 m (13,5 m + 13,5 m)
- Fascia di servitù metanodotto esistente DN 1200 = 40 m (20 m + 20 m)
- Incremento fascia di servitù = 3,5 m

Met. Allacciamento Granarolo DN 100 (4"), DP 75 bar in progetto

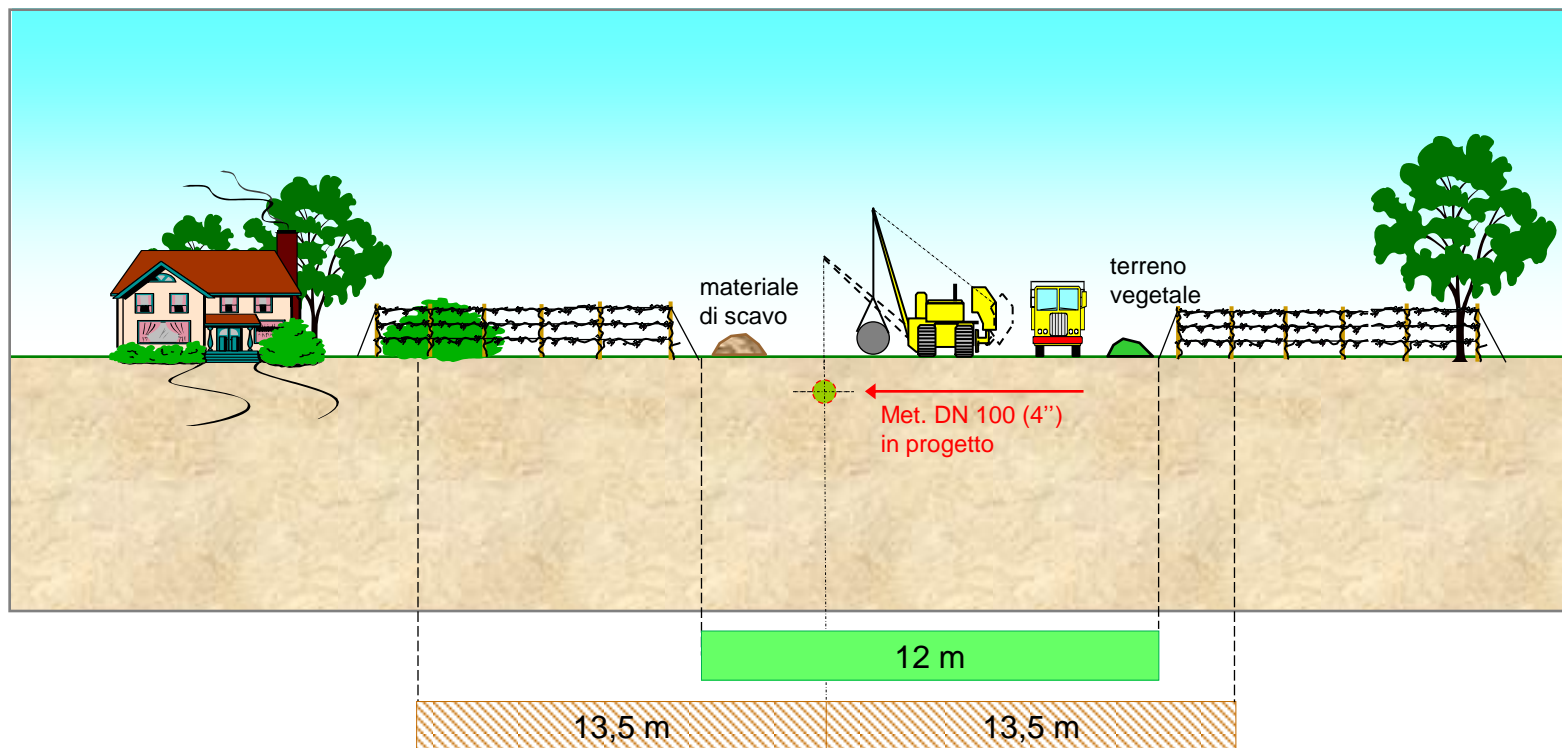
Fasce tipo - tratti non in parallelismo
(area di passaggio < fascia di servitù)



Area di passaggio = 14 m

Fascia di servitù coincidente con vincolo preordinato all'esproprio (vpe) = 27 m (13,5 m + 13,5 m)

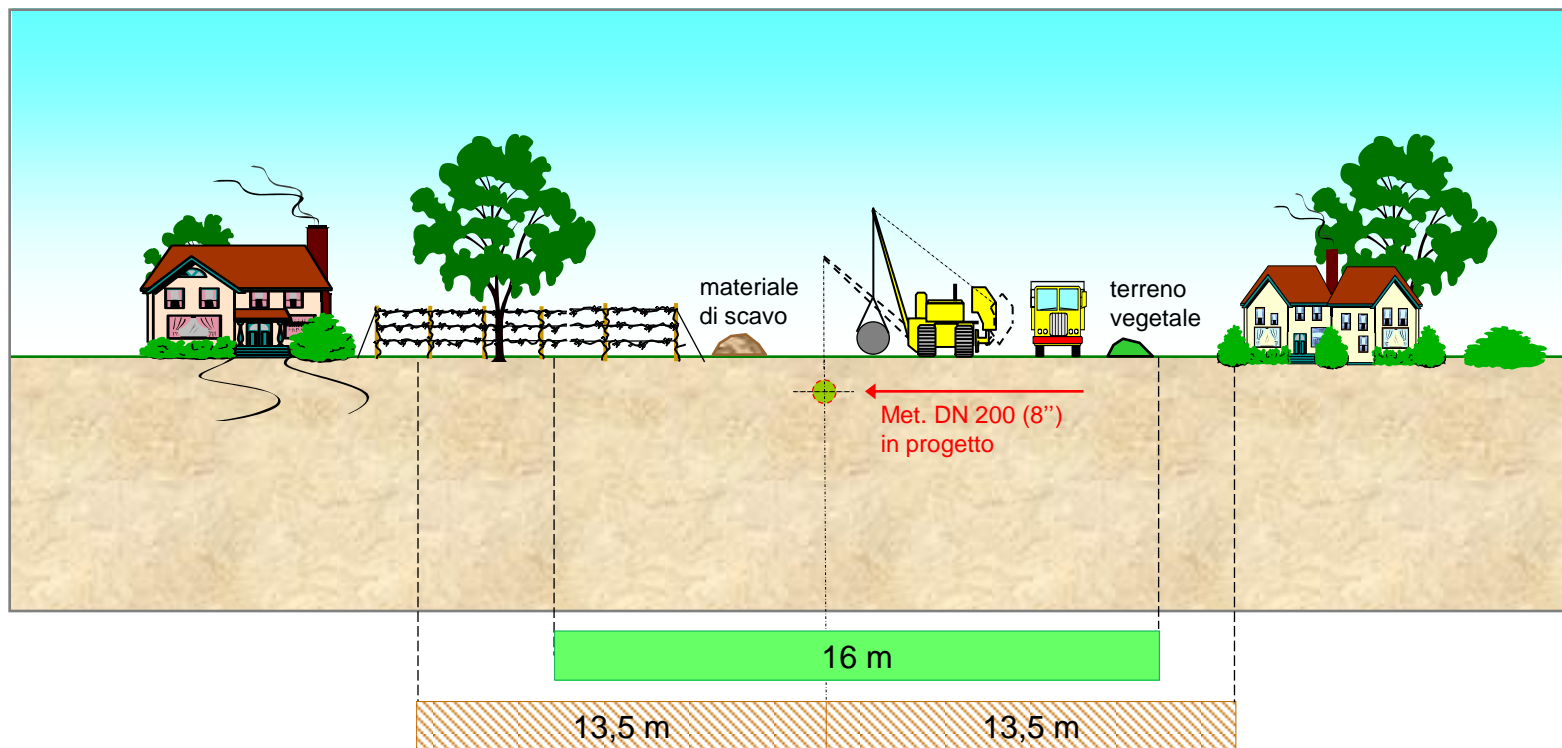
Met. Allacciamento Granarolo DN 100 (4"), DP 75 bar in progetto
Fasce tipo - tratti non in parallelismo con area di passaggio ridotta
(area di passaggio < fascia di servitù)



Area di passaggio = 12 m

Fascia di servitù coincidente con vincolo preordinato all'esproprio (vpe) = 27 m (13,5 m + 13,5 m)

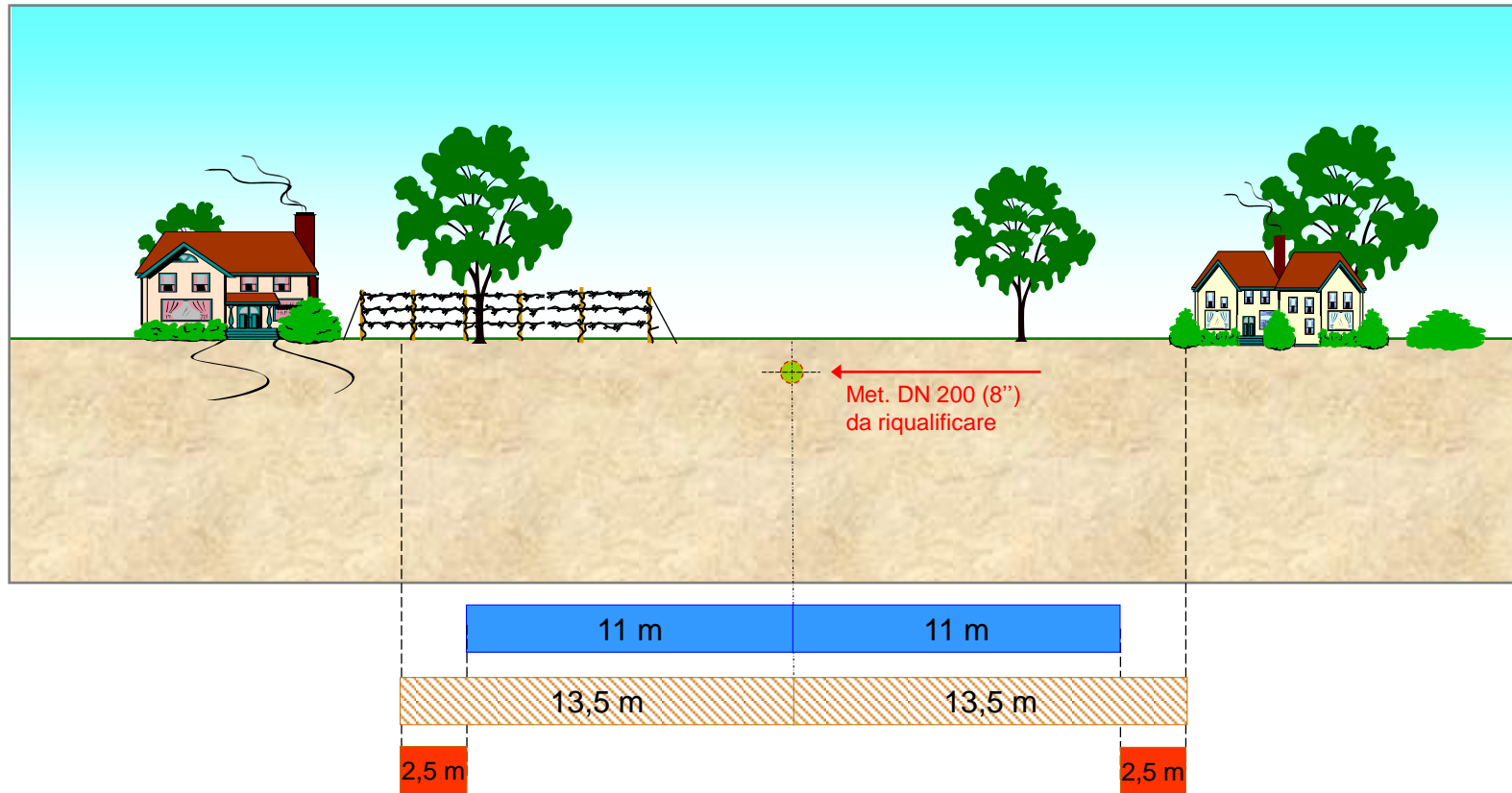
Variante inserimento nuovo PIDA su 4340071 DN 200 (8"), DP 75 bar in progetto
Fasce tipo - tratti non in parallelismo
(area di passaggio < fascia di servitù)

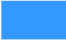




Area di passaggio = 16 m

Fascia di servitù coincidente con vincolo preordinato all'esproprio (vpe) = 27 m (13,5 m + 13,5 m)

Potenziamento Allacciamento Comune di Soliera DN 200 (8"), tratto da riqualificare Fascia tipo



-  Fascia di servitù attuale su condotta esistente = 22 m
-  Fascia di servitù coincidente con vincolo preordinato all'esproprio (vpe) = 27 m (13,5 m + 13,5 m)
-  Incremento fascia di servitù = 5 m complessivi