

# AGENTE SPECIALE 006

Come una comunità può essere agente della qualità nei servizi educativi 0/6?

## Regolamento

Scuola-Famiglie-Comunità

Carta dei servizi

Vademecum

Protocollo

Scuola-Famiglie

## Il punto di partenza la qualità dell'esperienza educativa

La **Carta dei servizi** ha l'obiettivo di illustrare i principi, le regole, le modalità e le azioni che definiscono gli **asili nido** e le **scuole dell'infanzia** comunali, al fine di mettere in evidenza, attraverso una informazione chiara e adeguata, il **profilo qualitativo dei servizi**, garantendo il diritto di partecipazione. Rappresenta un patto tra cittadini e Amministrazione, che delinea **diritti e doveri reciproci** nell'ottica della responsabilità relativa all'educazione dei bambini e delle bambine.

Ogni nido, ogni scuola dell'infanzia, è una piccola comunità inserita in un più ampio sistema di relazioni.

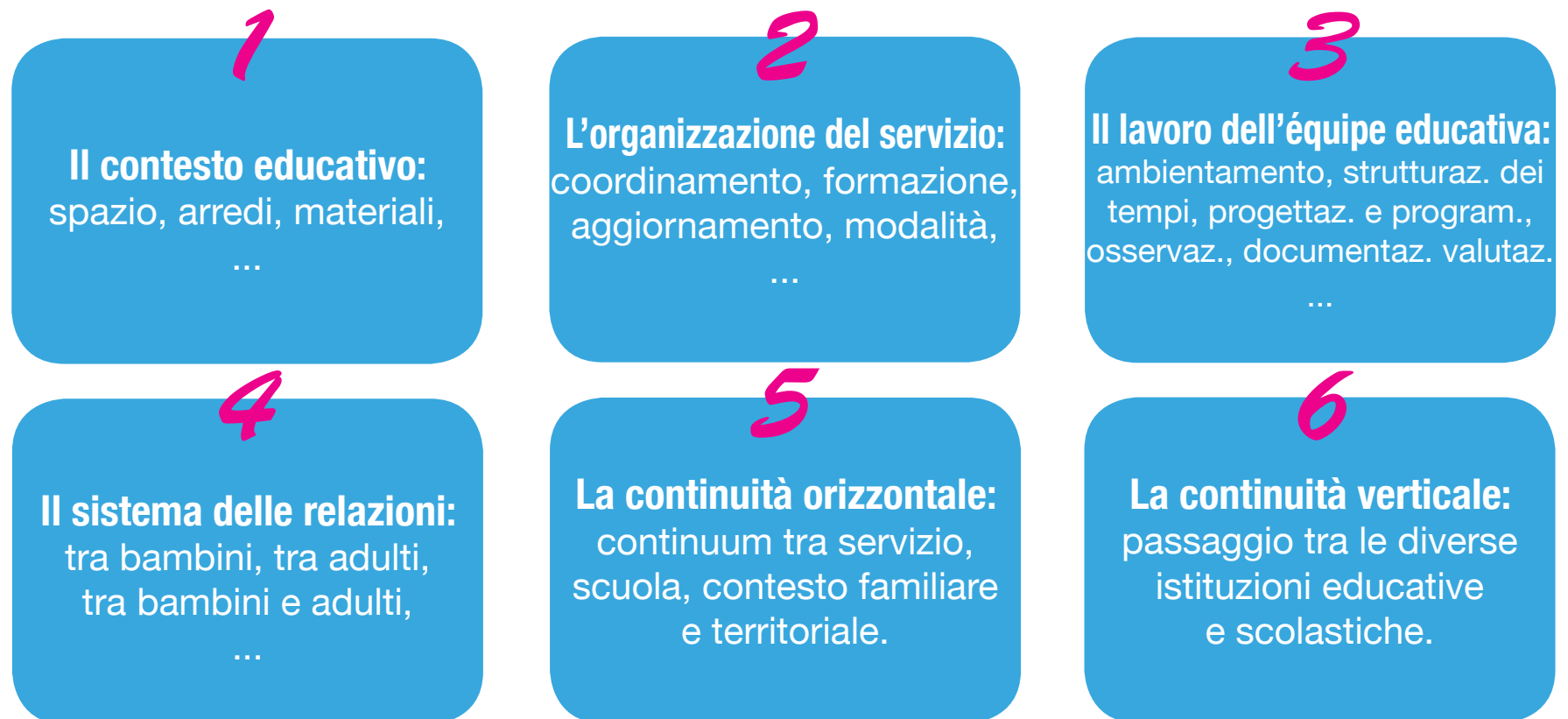
La molteplicità di "voci" presente nei servizi, e nell'intero sistema, è considerata una risorsa importante e una fonte di costante arricchimento per ciascuno e per tutti.

Educatori, insegnanti, pedagogisti, amministratori, gestori, operatori, genitori, nonni, fratelli e sorelle, tecnici, volontari e cittadini... il contributo di ciascuno di questi soggetti, in relazione sia al ruolo che ai fattori personali, è determinante nel **dare forma concreta alla qualità dell'esperienza educativa** dei bambini e delle bambine.

Per crescere in modo armonico, i bambini hanno bisogno di contesti di vita che veicolino messaggi tra loro non conflittuali; per questo **il lavoro educativo è volto a proporre ai bambini e alle bambine esperienze tra loro coerenti**.

La coerenza del contesto educativo è garantita dall'**adozione di strategie di dialogo e confronto tra i tanti soggetti che, a diverso titolo, vi partecipano**: tra questi è privilegiata una modalità basata sulla **partecipazione** e la **negoziatura delle soluzioni**.

## Le macro aree della qualità



Visione/Principi + Fattori/Indicatori

## Agenti della qualità

Educatori  
Insegnanti  
Pedagogisti

Amministratori  
Gestori  
Operatori

Tecnici  
Professionisti  
Esperti

Genitori  
Nonni  
Fratelli/Sorelle

Volontari  
Cittadini  
Talenti