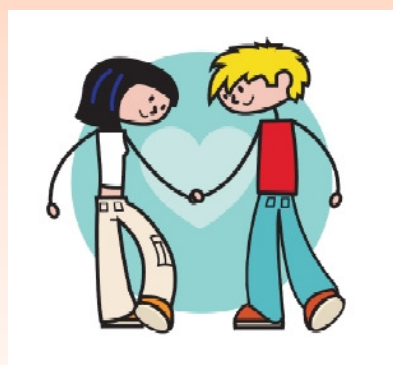
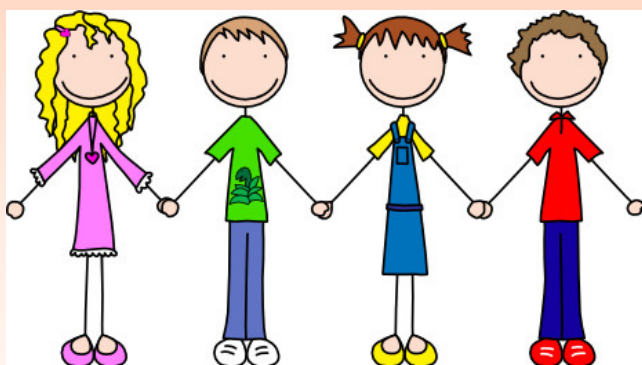


PROGETTI ... DI CLASSE

LABORATORI DI EDUCAZIONE SOCIO- AFFETTIVA PER LA SCUOLA PRIMARIA

A.S. 2019-2020



L'EDUCAZIONE SOCIO-AFFETTIVA E' UNA METODOLOGIA CENTRATA SULLA RELAZIONE CHE CONSIDERA DUE ASPETTI DELL'AZIONE EDUCATIVA: LA RELAZIONE INSEGNANTE-STUDENTE E LA RELAZIONE STUDENTE-STUDENTE. ESSA SVILUPPA INTELLIGENZA "EMOTIVA", PROMUOVE EMPOWERMENT, FAVORISCE IL SORGERE DELLE LIFE SKILLS, "ABILITA' DI VITA", CHE L'OMS INDICA COME NECESSARIE PER ACQUISIRE UN COMPORTAMENTO VERSATILE E POSITIVO NEI CONFORNTI DELLE SFIDE E DELLE RICHIESTE DELLA VITA DI TUTTI I GIORNI.

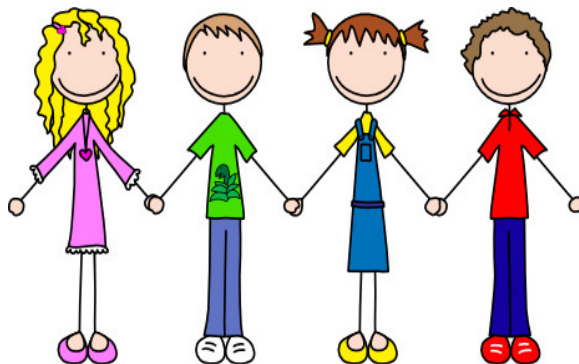
REFERENTE DEL PROGETTO:

- Rita Andreoli 059/649713 rita.andreoli@terredargine.it

PER LE CLASSI: laboratori di educazione socio affettiva (percorsi da 20 ore)

“SMILE SCHOOL. Benessere personale e benessere del gruppo” - CLASSI 4°- 5°

Il clima di classe può essere definito come “la percezione collettiva” che gli alunni hanno del loro stare in classe con i diversi insegnanti. Avere un buon clima di classe influisce sul benessere degli alunni, sulla loro motivazione e il loro impegno, ma è importante anche per gli insegnanti che in un ambiente favorevole possono con tranquillità svolgere il loro programma. Il laboratorio di educazione socio-affettiva è finalizzato al miglioramento ed al rafforzamento del benessere individuale e di gruppo, tende a migliorare la conoscenza di sé e reciproca all'interno del gruppo classe, favorisce l'espressione e il riconoscimento delle reciproche emozioni, dei bisogni personali e sociali, educa ai valori della convivenza civile.



“PARLAMI DELL'AMORE” - CLASSI 5°

L'educazione sessuale e affettiva a scuola è una questione delicata, carica di dubbi e perplessità: chi se ne deve occupare? I bambini sono pronti?

Le curiosità e le domande che i bambini maturano riguardo al loro sviluppo psico-fisico sono molte e per avvicinarli in modo consapevole alla loro sessualità, è necessario che le agenzie educative (in modo particolare la scuola e la famiglia) siano in grado di sostenerli in questo percorso di crescita e consapevolezza, attraverso incontri specifici e momenti di dialogo. Privare i bambini di queste occasioni di confronto significa invitarli, indirettamente, a rivolgersi altrove per trovare risposta ai loro dubbi o curiosità, oppure a tenerli nascosti dentro di sé. Questo percorso mira a fornire ai ragazzi **maggiori conoscenze sul tema dell'affettività e sessualità**, guidandoli contemporaneamente nell'**esplorazione dei propri sentimenti, delle emozioni, dei dubbi e delle paure** che hanno su questo tema. Si propone di aiutarli a sviluppare una **maggior conoscenza di sé, del proprio corpo** e a **migliorare le proprie competenze relazionali**.



CRITERI PER L'ADESIONE AI LABORATORI

- **Coinvolgimento del team docenti** per almeno due incontri.
- Disponibilità ad organizzare un **incontro di presentazione** del progetto e dei laboratori riunendo i **genitori** delle classi che saranno coinvolte e uno di **restituzione finale** qualora l'operatore ne vedesse la necessità (suddivisi per classe o assembleare). La scuola deve impegnarsi all'organizzazione di tali momenti che devono essere effettuati in orario facilitante la partecipazione (dopo le 18.00).
- Disponibilità di almeno uno o due docenti a partecipare all'intero percorso con gli alunni.