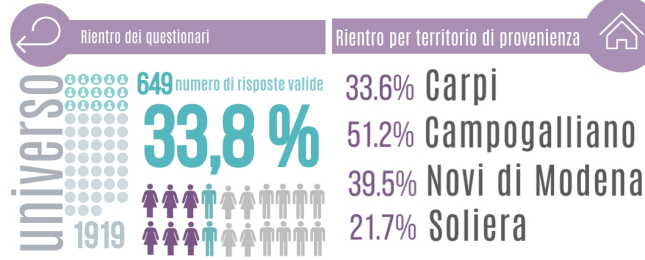


LA QUALITA' delle SCUOLE D' INFANZIA

Ricerca sulla soddisfazione delle famiglie | a.s. 2018/2019

L'indagine

L'indagine ha coinvolto le famiglie i cui bambini/e hanno frequentato le scuole d'infanzia comunali, statali e autonome dell'Unione Terre d'Argine nell'anno scolastico 2018-2019. Su 1919 bambini iscritti hanno risposto al questionario on-line 649 famiglie.

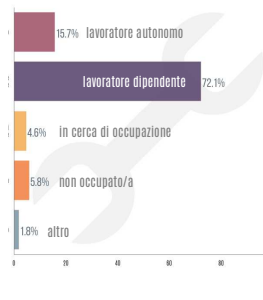


Il campione

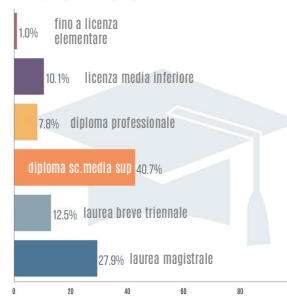


Il campione è costituito in prevalenza da **madri** (86.5%) di nazionalità italiana, con un lavoro dipendente. L'età dei genitori è compresa tra i 18 e 57 anni e per la maggior parte sono in possesso di un titolo di studio di **diploma scuola media superiore**.

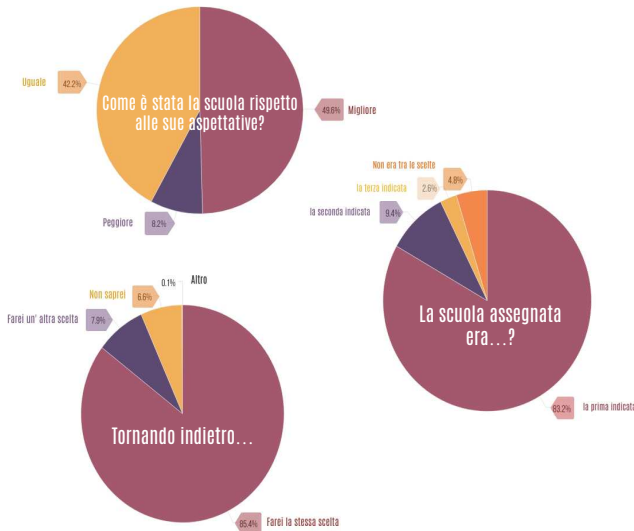
CONDIZIONE PROFESSIONALE



TITOLO DI STUDIO



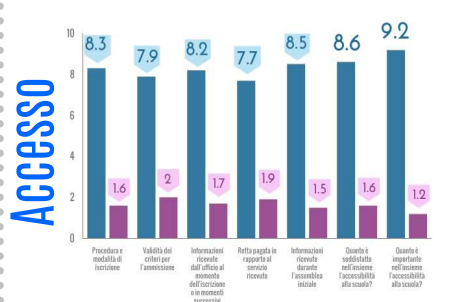
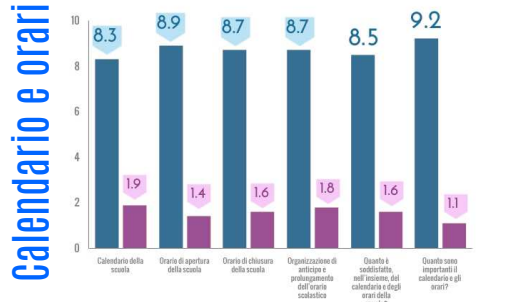
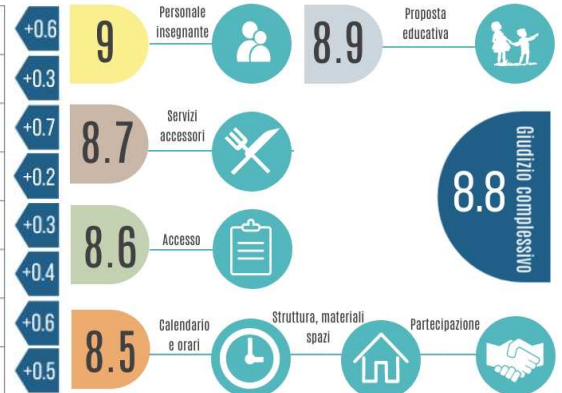
L'approccio alla scuola



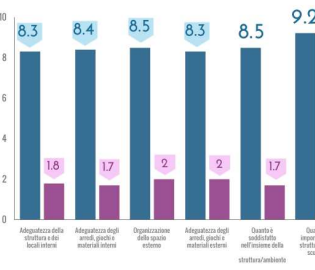
La qualità percepita



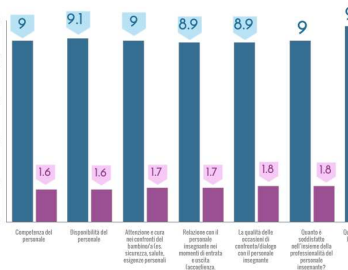
| | | | |
|----------------------|-----|-----|-----|
| ACCESSO | 8 | 8.4 | 8.6 |
| CALENDARIO E ORARI | 8.2 | 8.4 | 8.5 |
| STRUTTURA/MATERIALI | 7.8 | 8.3 | 8.5 |
| PERSONALE INSEGNANTE | 8.8 | 8.8 | 9 |
| PROPOSTA EDUCATIVA | 8.6 | 8.6 | 8.9 |
| SERVIZI ACCESSORI | 8.3 | 8.5 | 8.7 |
| PARTECIPAZIONE | 7.9 | 8.1 | 8.5 |
| GIUDIZIO COMPLESSIVO | 8.3 | 8.3 | 8.8 |



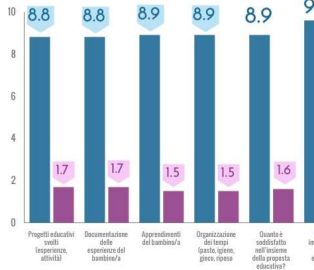
Struttura, materiali



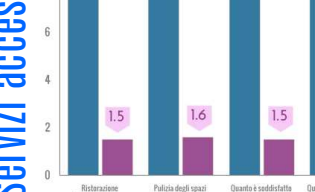
Personale insegnante



Proposta educativa



Servizi accessori



Partecipazione



Lo stesso questionario è stato proposto nel 2011, 2016 e 2019. Le aree indagate riguardano diversi aspetti del servizio di scuola d'infanzia. Per ciascun aspetto è stato chiesto di indicare la soddisfazione percepita in una scala da 1 a 10 (1= valutazione più bassa, 10= valutazione più alta).

Per tutti gli aspetti indagati si evidenzia un **miglioramento nella soddisfazione percepita** dal 2011 ad oggi. Le medie di soddisfazione generale non scendono mai sotto il punteggio di **8.5**. Gli aspetti di carattere pedagogico-educativo, ovvero le **proposte educative** e le **competenze degli insegnanti**, si confermano, in continuità con le indagini di customer precedenti, punti di forza molto apprezzati dalle famiglie con medie di **soddisfazione** che si avvicinano al **9.0**.

Le aree dell'**accesso**, della **struttura e materiali** e della **partecipazione** sono quelle con l'incremento più significativo dal 2011 al 2019. Le medie delle altre aree (**calendario e orari**, **servizi accessori**), infine, presentano un incremento meno significativo, ma sono valutate con **punteggi superiori a 8.5**. Il giudizio complessivo attribuito al servizio (**M=8.8**), infine, è un indicatore della **tenuta** e dell'**incremento della qualità delle scuole d'infanzia** dell'Unione Terre d'Argine, in una comunità in cambiamento che esprime una molteplicità di bisogni.