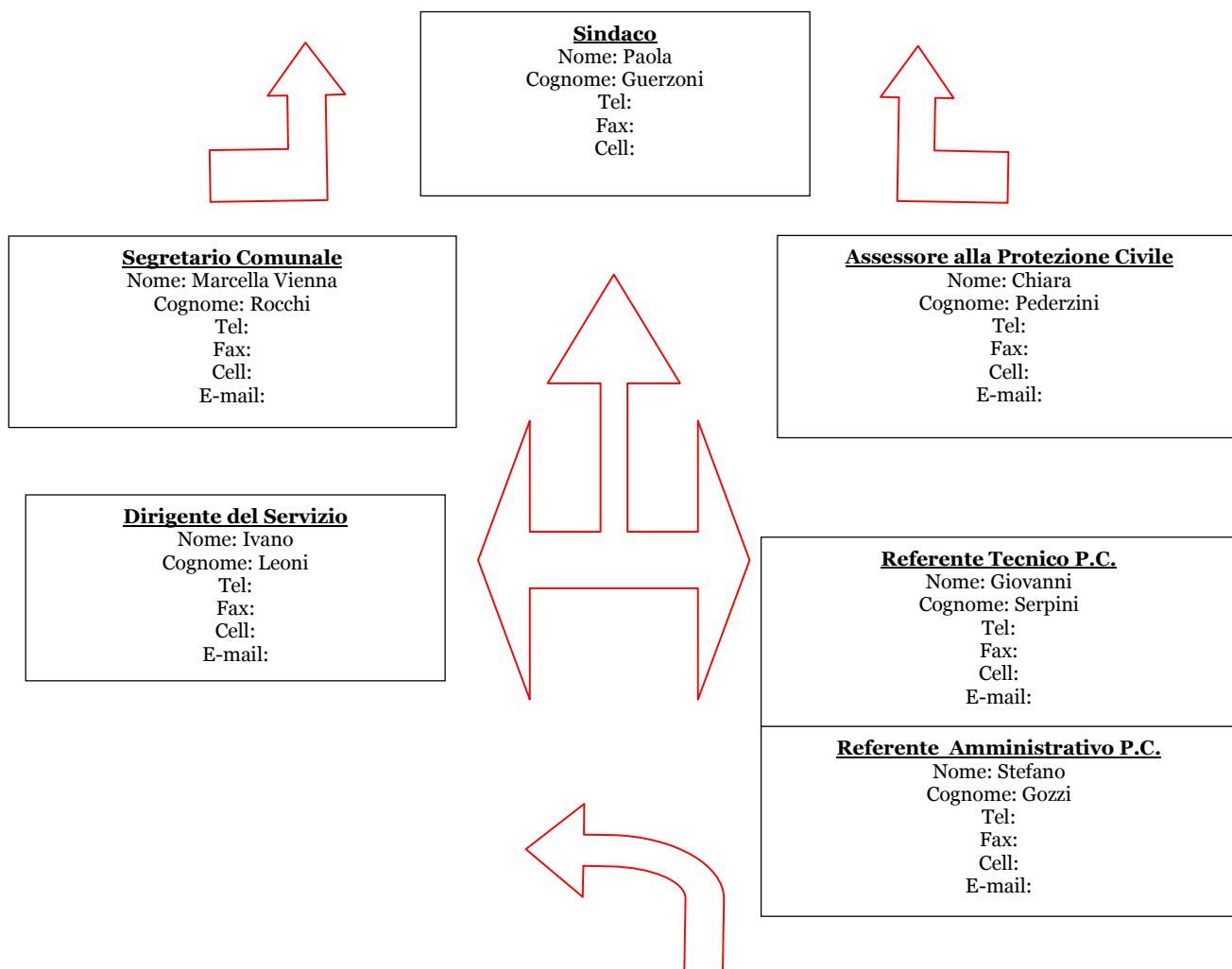


ORGANIGRAMMA DEL COC



<p>F1 Tecnico Scientifica e Pianificazione</p> <p>Responsabile: Ivano Leoni</p> <p style="text-align: center;">Tel. Fax. Cell.</p> <p>E-mail</p> <p>Collaboratore Stefano Gozzi Cinzia Gazzotti</p>	<table border="1" style="width: 100%; border-collapse: collapse;"> <tr> <th style="width: 50%; text-align: center;"><i>In tempo ordinario</i></th> <th style="width: 50%; text-align: center;"><i>In emergenza</i></th> </tr> <tr> <td style="font-size: small;"> -Acquisizione dei dati relativi alle diverse tipologie di rischio ai fini delle attività di previsione, prevenzione e protezione -Verifica delle soglie di rischio -Verifica ed aggiornamento dei dati attinenti le attività di competenza - funzione cartografica </td> <td style="font-size: small;"> -Gestione dei rapporti tra le varie componenti scientifiche e tecniche -Elaborazione di dati scientifici e tecnici e delle proposte delle misure per fronteggiare l'emergenza </td> </tr> </table>	<i>In tempo ordinario</i>	<i>In emergenza</i>	-Acquisizione dei dati relativi alle diverse tipologie di rischio ai fini delle attività di previsione, prevenzione e protezione -Verifica delle soglie di rischio -Verifica ed aggiornamento dei dati attinenti le attività di competenza - funzione cartografica	-Gestione dei rapporti tra le varie componenti scientifiche e tecniche -Elaborazione di dati scientifici e tecnici e delle proposte delle misure per fronteggiare l'emergenza
<i>In tempo ordinario</i>	<i>In emergenza</i>				
-Acquisizione dei dati relativi alle diverse tipologie di rischio ai fini delle attività di previsione, prevenzione e protezione -Verifica delle soglie di rischio -Verifica ed aggiornamento dei dati attinenti le attività di competenza - funzione cartografica	-Gestione dei rapporti tra le varie componenti scientifiche e tecniche -Elaborazione di dati scientifici e tecnici e delle proposte delle misure per fronteggiare l'emergenza				

<p>F2 Sanità, Assistenza Sociale e Veterinaria</p> <p>Responsabile: Ivana Vecchi</p> <p style="text-align: center;">Tel. Fax. Cell.</p> <p>E-mail</p> <p>Collaboratori Paola Lugli Paola Reggiani</p>	<table border="1" style="width: 100%; border-collapse: collapse;"> <tr> <th style="width: 50%; text-align: center;"><i>In tempo ordinario</i></th> <th style="width: 50%; text-align: center;"><i>In emergenza</i></th> </tr> <tr> <td style="font-size: small;"> -Acquisizione dei dati relativi alle diverse tipologie di rischio ai fini delle attività di previsione, e prevenzione; -Verifica ed aggiornamento dei dati attinenti le attività di competenza e il soccorso; -collaborazione all'elaborazione delle procedure per il coordinamento delle varie componenti, istituzionali o appartenenti al volontariato, impegnate nel soccorso alla popolazione in emergenza </td> <td style="font-size: small;"> -monitoraggio delle situazione sotto il profilo sanitario, veterinario e dell'assistenza sociale; -gestione del soccorso sanitario, del soccorso veterinario e del servizio di assistenza sociale; -informazione al Sindaco circa la situazione in atto e la situazione dei soccorsi e delle risorse impiegate e disponibili; -informazione al Sindaco sull'eventuale necessità di reperire ulteriori risorse e mezzi. </td> </tr> </table>	<i>In tempo ordinario</i>	<i>In emergenza</i>	-Acquisizione dei dati relativi alle diverse tipologie di rischio ai fini delle attività di previsione, e prevenzione; -Verifica ed aggiornamento dei dati attinenti le attività di competenza e il soccorso; -collaborazione all'elaborazione delle procedure per il coordinamento delle varie componenti, istituzionali o appartenenti al volontariato, impegnate nel soccorso alla popolazione in emergenza	-monitoraggio delle situazione sotto il profilo sanitario, veterinario e dell'assistenza sociale; -gestione del soccorso sanitario, del soccorso veterinario e del servizio di assistenza sociale; -informazione al Sindaco circa la situazione in atto e la situazione dei soccorsi e delle risorse impiegate e disponibili; -informazione al Sindaco sull'eventuale necessità di reperire ulteriori risorse e mezzi.
<i>In tempo ordinario</i>	<i>In emergenza</i>				
-Acquisizione dei dati relativi alle diverse tipologie di rischio ai fini delle attività di previsione, e prevenzione; -Verifica ed aggiornamento dei dati attinenti le attività di competenza e il soccorso; -collaborazione all'elaborazione delle procedure per il coordinamento delle varie componenti, istituzionali o appartenenti al volontariato, impegnate nel soccorso alla popolazione in emergenza	-monitoraggio delle situazione sotto il profilo sanitario, veterinario e dell'assistenza sociale; -gestione del soccorso sanitario, del soccorso veterinario e del servizio di assistenza sociale; -informazione al Sindaco circa la situazione in atto e la situazione dei soccorsi e delle risorse impiegate e disponibili; -informazione al Sindaco sull'eventuale necessità di reperire ulteriori risorse e mezzi.				

<p><u>F3 Volontariato</u></p> <p>Responsabile: Tonino Piccinini</p> <p>Tel. Fax. Cell.</p> <p>E-mail</p> <p>Collaboratori Vanni Gasparini Andrea Neri</p>	<table border="1"> <thead> <tr> <th><i>In tempo ordinario</i></th> <th><i>In emergenza</i></th> </tr> </thead> <tbody> <tr> <td>-Censimento delle risorse, materiali ed umane e della disponibilità delle associazioni -Collaborazione alla predisposizione delle procedure per il coordinato intervento delle componenti della funzione -Collaborazione all'organizzazione delle esercitazioni</td> <td>-servizio di supporto alle operazioni di soccorso, secondo le professionalità, le risorse ed i mezzi in dotazione.</td> </tr> </tbody> </table>	<i>In tempo ordinario</i>	<i>In emergenza</i>	-Censimento delle risorse, materiali ed umane e della disponibilità delle associazioni -Collaborazione alla predisposizione delle procedure per il coordinato intervento delle componenti della funzione -Collaborazione all'organizzazione delle esercitazioni	-servizio di supporto alle operazioni di soccorso, secondo le professionalità, le risorse ed i mezzi in dotazione.
<i>In tempo ordinario</i>	<i>In emergenza</i>				
-Censimento delle risorse, materiali ed umane e della disponibilità delle associazioni -Collaborazione alla predisposizione delle procedure per il coordinato intervento delle componenti della funzione -Collaborazione all'organizzazione delle esercitazioni	-servizio di supporto alle operazioni di soccorso, secondo le professionalità, le risorse ed i mezzi in dotazione.				
<p><u>F4 Materiali e Mezzi</u></p> <p>Responsabile: Giovanni Serpini</p> <p>Tel. Fax. Cell.</p> <p>Email</p> <p>Collaboratori Roberto Bencivenni Bruno Bertolani</p>	<table border="1"> <thead> <tr> <th><i>In tempo ordinario</i></th> <th><i>In emergenza</i></th> </tr> </thead> <tbody> <tr> <td>-acquisizione dei dati e delle informazioni relative alle risorse: materiali, attrezzature tecniche, macchine operatrici e mezzi di trasporto; con indicazione per ciascuna voce della reperibilità, della disponibilità, del tipo di trasporto e dei tempi necessari per l'arrivo in zona; -individuazione dei materiali e mezzi necessari a fronteggiare gli eventi; -aggiornamento costante del quadro delle risorse disponibili;</td> <td>-supporto nelle operazioni di soccorso; -informazione al Sindaco sulle risorse disponibili -acquisizione dei materiali e mezzi occorrenti - Richiesta di materiali e mezzi in caso di necessità.</td> </tr> </tbody> </table>	<i>In tempo ordinario</i>	<i>In emergenza</i>	-acquisizione dei dati e delle informazioni relative alle risorse: materiali, attrezzature tecniche, macchine operatrici e mezzi di trasporto; con indicazione per ciascuna voce della reperibilità, della disponibilità, del tipo di trasporto e dei tempi necessari per l'arrivo in zona; -individuazione dei materiali e mezzi necessari a fronteggiare gli eventi; -aggiornamento costante del quadro delle risorse disponibili;	-supporto nelle operazioni di soccorso; -informazione al Sindaco sulle risorse disponibili -acquisizione dei materiali e mezzi occorrenti - Richiesta di materiali e mezzi in caso di necessità.
<i>In tempo ordinario</i>	<i>In emergenza</i>				
-acquisizione dei dati e delle informazioni relative alle risorse: materiali, attrezzature tecniche, macchine operatrici e mezzi di trasporto; con indicazione per ciascuna voce della reperibilità, della disponibilità, del tipo di trasporto e dei tempi necessari per l'arrivo in zona; -individuazione dei materiali e mezzi necessari a fronteggiare gli eventi; -aggiornamento costante del quadro delle risorse disponibili;	-supporto nelle operazioni di soccorso; -informazione al Sindaco sulle risorse disponibili -acquisizione dei materiali e mezzi occorrenti - Richiesta di materiali e mezzi in caso di necessità.				
<p><u>F5 Servizi Essenziali e Attività Scolastica</u></p> <p>Responsabile: Giovanni Serpini</p> <p>Tel. Fax. Cell.</p> <p>E-mail</p> <p>Collaboratore Andrea Neri Manola Ferrarini Sabrina Benati</p>	<table border="1"> <thead> <tr> <th><i>In tempo ordinario</i></th> <th><i>In emergenza</i></th> </tr> </thead> <tbody> <tr> <td>-acquisizione dei dati e delle informazioni relative alle risorse: materiali, attrezzature tecniche, macchine operatrici e mezzi di trasporto; con indicazione per ciascuna voce della reperibilità, della disponibilità, del tipo di trasporto e dei tempi necessari per l'arrivo in zona; -individuazione dei materiali e mezzi necessari a fronteggiare gli eventi; -aggiornamento costante del quadro delle risorse disponibili;</td> <td>-supporto nelle operazioni di soccorso; -informazione al Sindaco sulle risorse disponibili -acquisizione dei materiali e mezzi occorrenti - Richiesta di materiali e mezzi in caso di necessità.</td> </tr> </tbody> </table>	<i>In tempo ordinario</i>	<i>In emergenza</i>	-acquisizione dei dati e delle informazioni relative alle risorse: materiali, attrezzature tecniche, macchine operatrici e mezzi di trasporto; con indicazione per ciascuna voce della reperibilità, della disponibilità, del tipo di trasporto e dei tempi necessari per l'arrivo in zona; -individuazione dei materiali e mezzi necessari a fronteggiare gli eventi; -aggiornamento costante del quadro delle risorse disponibili;	-supporto nelle operazioni di soccorso; -informazione al Sindaco sulle risorse disponibili -acquisizione dei materiali e mezzi occorrenti - Richiesta di materiali e mezzi in caso di necessità.
<i>In tempo ordinario</i>	<i>In emergenza</i>				
-acquisizione dei dati e delle informazioni relative alle risorse: materiali, attrezzature tecniche, macchine operatrici e mezzi di trasporto; con indicazione per ciascuna voce della reperibilità, della disponibilità, del tipo di trasporto e dei tempi necessari per l'arrivo in zona; -individuazione dei materiali e mezzi necessari a fronteggiare gli eventi; -aggiornamento costante del quadro delle risorse disponibili;	-supporto nelle operazioni di soccorso; -informazione al Sindaco sulle risorse disponibili -acquisizione dei materiali e mezzi occorrenti - Richiesta di materiali e mezzi in caso di necessità.				
<p><u>F6 Sopralluoghi e Censimento Danni</u></p> <p>Responsabile: Ivano Leoni</p> <p>Tel. Fax. Cell.</p> <p>E-mail</p> <p>Collaboratori Cinzia Gazzotti Giovanni Serpini</p>	<table border="1"> <thead> <tr> <th><i>In tempo ordinario</i></th> <th><i>In emergenza</i></th> </tr> </thead> <tbody> <tr> <td>-acquisizione dei dati, inerenti le diverse tipologie di rischio, per la continuità nell'erogazione dei servizi nella zona colpita; -verifica ed aggiornamento dei dati attinenti alle attività di competenza</td> <td>-individuazione degli interventi tempestivi per l'eliminazione delle situazioni di pericolo, derivanti dai servizi stessi, in conseguenza dell'evento; -ripristino della funzionalità e gestione della continuità dei servizi essenziali erogati sul territorio; -individuazione degli interventi degli Enti Gestori dei servizi per il ripristino delle linee e delle utenze a cura degli stessi, mediante l'utilizzo del personale addetto e/o di Imprese; -promuovere gli interventi finalizzati alla continuità e/o tempestiva ripresa delle attività industriali e commerciali; -assicurare la gestione e la continuità o la ripresa del servizio di attività scolastica</td> </tr> </tbody> </table>	<i>In tempo ordinario</i>	<i>In emergenza</i>	-acquisizione dei dati, inerenti le diverse tipologie di rischio, per la continuità nell'erogazione dei servizi nella zona colpita; -verifica ed aggiornamento dei dati attinenti alle attività di competenza	-individuazione degli interventi tempestivi per l'eliminazione delle situazioni di pericolo, derivanti dai servizi stessi, in conseguenza dell'evento; -ripristino della funzionalità e gestione della continuità dei servizi essenziali erogati sul territorio; -individuazione degli interventi degli Enti Gestori dei servizi per il ripristino delle linee e delle utenze a cura degli stessi, mediante l'utilizzo del personale addetto e/o di Imprese; -promuovere gli interventi finalizzati alla continuità e/o tempestiva ripresa delle attività industriali e commerciali; -assicurare la gestione e la continuità o la ripresa del servizio di attività scolastica
<i>In tempo ordinario</i>	<i>In emergenza</i>				
-acquisizione dei dati, inerenti le diverse tipologie di rischio, per la continuità nell'erogazione dei servizi nella zona colpita; -verifica ed aggiornamento dei dati attinenti alle attività di competenza	-individuazione degli interventi tempestivi per l'eliminazione delle situazioni di pericolo, derivanti dai servizi stessi, in conseguenza dell'evento; -ripristino della funzionalità e gestione della continuità dei servizi essenziali erogati sul territorio; -individuazione degli interventi degli Enti Gestori dei servizi per il ripristino delle linee e delle utenze a cura degli stessi, mediante l'utilizzo del personale addetto e/o di Imprese; -promuovere gli interventi finalizzati alla continuità e/o tempestiva ripresa delle attività industriali e commerciali; -assicurare la gestione e la continuità o la ripresa del servizio di attività scolastica				
<p><u>F7 Strutture Operative Locali, Viabilità</u></p> <p>Responsabile: Marco Lugli</p> <p>Tel. Fax. Cell.</p> <p>E-mail</p> <p>Collaboratori Claudia Caselli</p>	<table border="1"> <thead> <tr> <th><i>In tempo ordinario</i></th> <th><i>In emergenza</i></th> </tr> </thead> <tbody> <tr> <td>-Acquisizione dei dati e delle informazioni, relativi alle diverse tipologie di rischio, utili ai fini delle attività di previsione, di prevenzione e di soccorso; -Studio della viabilità in relazione agli scenari di rischio, con individuazione dei "cancelli" per regolare il traffico nelle zone colpite e dei percorsi alternativi; -verifica ed aggiornamento dei dati attinenti alle attività di competenza; -collaborazione per l'aggiornamento delle tipologie di intervento</td> <td>-gestione operativa degli interventi di soccorso sotto il punto di vista del coordinamento delle forze di polizia -disciplina della circolazione con limitazione del traffico nelle aree a rischio e regolamentazione degli afflussi dei soccorsi;</td> </tr> </tbody> </table>	<i>In tempo ordinario</i>	<i>In emergenza</i>	-Acquisizione dei dati e delle informazioni, relativi alle diverse tipologie di rischio, utili ai fini delle attività di previsione, di prevenzione e di soccorso; -Studio della viabilità in relazione agli scenari di rischio, con individuazione dei "cancelli" per regolare il traffico nelle zone colpite e dei percorsi alternativi; -verifica ed aggiornamento dei dati attinenti alle attività di competenza; -collaborazione per l'aggiornamento delle tipologie di intervento	-gestione operativa degli interventi di soccorso sotto il punto di vista del coordinamento delle forze di polizia -disciplina della circolazione con limitazione del traffico nelle aree a rischio e regolamentazione degli afflussi dei soccorsi;
<i>In tempo ordinario</i>	<i>In emergenza</i>				
-Acquisizione dei dati e delle informazioni, relativi alle diverse tipologie di rischio, utili ai fini delle attività di previsione, di prevenzione e di soccorso; -Studio della viabilità in relazione agli scenari di rischio, con individuazione dei "cancelli" per regolare il traffico nelle zone colpite e dei percorsi alternativi; -verifica ed aggiornamento dei dati attinenti alle attività di competenza; -collaborazione per l'aggiornamento delle tipologie di intervento	-gestione operativa degli interventi di soccorso sotto il punto di vista del coordinamento delle forze di polizia -disciplina della circolazione con limitazione del traffico nelle aree a rischio e regolamentazione degli afflussi dei soccorsi;				

<p>F8 Telecomunicazioni e Sistemi Informativi</p> <p>Responsabile: Rossano Guidetti</p> <p>Tel. Tel.</p> <p>E-mail</p> <p>Collaboratori Emanuela Di Maio Roberta Urselli</p>	<table border="1"> <thead> <tr> <th data-bbox="643 241 1007 271"><i>In tempo ordinario</i></th> <th data-bbox="1007 241 1433 271"><i>In emergenza</i></th> </tr> </thead> <tbody> <tr> <td data-bbox="643 271 1007 376"> -acquisizione dei dati relativi alle comunicazioni, utili ai fini delle attività di soccorso; -predisposizione di una rete di telecomunicazione non vulnerabile </td> <td data-bbox="1007 271 1433 376"> -invio di operatori presso i centri di accoglienza ed i centri soccorritori per attivare le comunicazioni con gli enti sovraordinati (SOP – Provincia, Prefettura, COM). -mantenimento in funzione delle comunicazioni; - tempestivo ripristino del servizio e continuità dello stesso </td> </tr> </tbody> </table>	<i>In tempo ordinario</i>	<i>In emergenza</i>	-acquisizione dei dati relativi alle comunicazioni, utili ai fini delle attività di soccorso; -predisposizione di una rete di telecomunicazione non vulnerabile	-invio di operatori presso i centri di accoglienza ed i centri soccorritori per attivare le comunicazioni con gli enti sovraordinati (SOP – Provincia, Prefettura, COM). -mantenimento in funzione delle comunicazioni; - tempestivo ripristino del servizio e continuità dello stesso
<i>In tempo ordinario</i>	<i>In emergenza</i>				
-acquisizione dei dati relativi alle comunicazioni, utili ai fini delle attività di soccorso; -predisposizione di una rete di telecomunicazione non vulnerabile	-invio di operatori presso i centri di accoglienza ed i centri soccorritori per attivare le comunicazioni con gli enti sovraordinati (SOP – Provincia, Prefettura, COM). -mantenimento in funzione delle comunicazioni; - tempestivo ripristino del servizio e continuità dello stesso				
<p>F9 Assistenza alla Popolazione</p> <p>Responsabile: Ivana Vecchi</p> <p>Tel. Fax. Cell.</p> <p>E-mail</p> <p>Collaboratori Paola Lugli</p>	<table border="1"> <thead> <tr> <th data-bbox="643 611 1007 640"><i>In tempo ordinario</i></th> <th data-bbox="1007 611 1433 640"><i>In emergenza</i></th> </tr> </thead> <tbody> <tr> <td data-bbox="643 640 1007 902"> -acquisizione dei dati e delle informazioni, relativi ai diversi scenari, utili ai fini dell'attività di soccorso; -collaborazione alla individuazione e verifica delle aree e dei luoghi di ricovero; -collaborazione per il censimento ed aggiornamento delle "zone di attesa e/o ospitanti" della ricettività delle strutture turistiche e della relativa disponibilità di alloggiamento; -collaborazione per il censimento ed aggiornamento delle risorse necessarie per l'assistenza alla popolazione, in particolare delle aziende di produzione e distribuzione alimentare. </td> <td data-bbox="1007 640 1433 902"> -assistenza alla popolazione rimasta senza tetto o soggetta ad altre difficoltà: alloggio, alimentazione e servizi; -gestione degli aiuti alla popolazione, con particolare riferimento all'individuazione delle priorità; -redazione degli atti necessari per la messa a disposizione di immobili o di aree. </td> </tr> </tbody> </table>	<i>In tempo ordinario</i>	<i>In emergenza</i>	-acquisizione dei dati e delle informazioni, relativi ai diversi scenari, utili ai fini dell'attività di soccorso; -collaborazione alla individuazione e verifica delle aree e dei luoghi di ricovero; -collaborazione per il censimento ed aggiornamento delle "zone di attesa e/o ospitanti" della ricettività delle strutture turistiche e della relativa disponibilità di alloggiamento; -collaborazione per il censimento ed aggiornamento delle risorse necessarie per l'assistenza alla popolazione, in particolare delle aziende di produzione e distribuzione alimentare.	-assistenza alla popolazione rimasta senza tetto o soggetta ad altre difficoltà: alloggio, alimentazione e servizi; -gestione degli aiuti alla popolazione, con particolare riferimento all'individuazione delle priorità; -redazione degli atti necessari per la messa a disposizione di immobili o di aree.
<i>In tempo ordinario</i>	<i>In emergenza</i>				
-acquisizione dei dati e delle informazioni, relativi ai diversi scenari, utili ai fini dell'attività di soccorso; -collaborazione alla individuazione e verifica delle aree e dei luoghi di ricovero; -collaborazione per il censimento ed aggiornamento delle "zone di attesa e/o ospitanti" della ricettività delle strutture turistiche e della relativa disponibilità di alloggiamento; -collaborazione per il censimento ed aggiornamento delle risorse necessarie per l'assistenza alla popolazione, in particolare delle aziende di produzione e distribuzione alimentare.	-assistenza alla popolazione rimasta senza tetto o soggetta ad altre difficoltà: alloggio, alimentazione e servizi; -gestione degli aiuti alla popolazione, con particolare riferimento all'individuazione delle priorità; -redazione degli atti necessari per la messa a disposizione di immobili o di aree.				
<p>F10 Amministrativo-Contabile</p> <p>Responsabile: Bruno Bertolani</p> <p>Tel. Fax. Cell.</p> <p>E-mail</p> <p>Collaboratori Roberto Bencivenni Laura Capellini</p>	<table border="1"> <thead> <tr> <th data-bbox="643 981 1007 1010"><i>In tempo ordinario</i></th> <th data-bbox="1007 981 1433 1010"><i>In emergenza</i></th> </tr> </thead> <tbody> <tr> <td data-bbox="643 1010 1007 1115"> -acquisizione dati e predisposizioni di modelli anche di carattere statistico per la elaborazione delle procedure relative ai diversi scenari utili ai fini dell'attività di carattere amministrativo contabile. </td> <td data-bbox="1007 1010 1433 1115"> -Attività di elaborazione e predisposizione degli atti di carattere amministrativo contabile finalizzati alla quantificazione e rendicontazione delle spese sostenute nell'ambito degli scenari emergenziali. </td> </tr> </tbody> </table>	<i>In tempo ordinario</i>	<i>In emergenza</i>	-acquisizione dati e predisposizioni di modelli anche di carattere statistico per la elaborazione delle procedure relative ai diversi scenari utili ai fini dell'attività di carattere amministrativo contabile.	-Attività di elaborazione e predisposizione degli atti di carattere amministrativo contabile finalizzati alla quantificazione e rendicontazione delle spese sostenute nell'ambito degli scenari emergenziali.
<i>In tempo ordinario</i>	<i>In emergenza</i>				
-acquisizione dati e predisposizioni di modelli anche di carattere statistico per la elaborazione delle procedure relative ai diversi scenari utili ai fini dell'attività di carattere amministrativo contabile.	-Attività di elaborazione e predisposizione degli atti di carattere amministrativo contabile finalizzati alla quantificazione e rendicontazione delle spese sostenute nell'ambito degli scenari emergenziali.				
<p>F11 Comunicazione e front-office</p> <p>Responsabile: Valentino Casarini</p> <p>Tel. Tel. Tel.</p> <p>E-mail</p> <p>Collaboratori Edi Neri Maura Benatti</p>	<table border="1"> <thead> <tr> <th data-bbox="643 1350 1007 1379"><i>In tempo ordinario</i></th> <th data-bbox="1007 1350 1433 1379"><i>In emergenza</i></th> </tr> </thead> <tbody> <tr> <td data-bbox="643 1379 1007 1910"> -Sviluppo di attività riguardanti: 1) la comunicazione propedeutica, finalizzata a informare i cittadini sul sistema di protezione civile mediante la redazione e la distribuzione di materiale informativo (opuscoli, depliant) e mediante l'invito alla consultazione dei siti internet riguardanti la protezione civile locale. 2) la comunicazione preventiva, finalizzata a informare i cittadini riguardo gli eventi e le situazioni di crisi che possono insistere sul territorio di appartenenza al fine di mitigare la vulnerabilità dovuta al comportamento errato della popolazione prima, durante e dopo un evento questa attività verrà sviluppata mediante la redazione e la distribuzione di materiale informativo (opuscoli, depliant) relativi ai rischi e ai metodi di comportamento da adottare in caso di emergenza, e mediante l'invito alla consultazione dei siti internet riguardanti la protezione civile locale. </td> <td data-bbox="1007 1379 1433 1910"> -Predisposizione dei comunicati stampa alla popolazione e ai mass media: giornali, radio e tv locali, sull'evoluzione della situazione d'emergenza, sull'organizzazione dei soccorsi e degli interventi d'assistenza alla popolazione. </td> </tr> </tbody> </table>	<i>In tempo ordinario</i>	<i>In emergenza</i>	-Sviluppo di attività riguardanti: 1) la comunicazione propedeutica, finalizzata a informare i cittadini sul sistema di protezione civile mediante la redazione e la distribuzione di materiale informativo (opuscoli, depliant) e mediante l'invito alla consultazione dei siti internet riguardanti la protezione civile locale. 2) la comunicazione preventiva, finalizzata a informare i cittadini riguardo gli eventi e le situazioni di crisi che possono insistere sul territorio di appartenenza al fine di mitigare la vulnerabilità dovuta al comportamento errato della popolazione prima, durante e dopo un evento questa attività verrà sviluppata mediante la redazione e la distribuzione di materiale informativo (opuscoli, depliant) relativi ai rischi e ai metodi di comportamento da adottare in caso di emergenza, e mediante l'invito alla consultazione dei siti internet riguardanti la protezione civile locale.	-Predisposizione dei comunicati stampa alla popolazione e ai mass media: giornali, radio e tv locali, sull'evoluzione della situazione d'emergenza, sull'organizzazione dei soccorsi e degli interventi d'assistenza alla popolazione.
<i>In tempo ordinario</i>	<i>In emergenza</i>				
-Sviluppo di attività riguardanti: 1) la comunicazione propedeutica, finalizzata a informare i cittadini sul sistema di protezione civile mediante la redazione e la distribuzione di materiale informativo (opuscoli, depliant) e mediante l'invito alla consultazione dei siti internet riguardanti la protezione civile locale. 2) la comunicazione preventiva, finalizzata a informare i cittadini riguardo gli eventi e le situazioni di crisi che possono insistere sul territorio di appartenenza al fine di mitigare la vulnerabilità dovuta al comportamento errato della popolazione prima, durante e dopo un evento questa attività verrà sviluppata mediante la redazione e la distribuzione di materiale informativo (opuscoli, depliant) relativi ai rischi e ai metodi di comportamento da adottare in caso di emergenza, e mediante l'invito alla consultazione dei siti internet riguardanti la protezione civile locale.	-Predisposizione dei comunicati stampa alla popolazione e ai mass media: giornali, radio e tv locali, sull'evoluzione della situazione d'emergenza, sull'organizzazione dei soccorsi e degli interventi d'assistenza alla popolazione.				